



即時發佈

2024 年 1 月 25 日

花旗銀行與友邦香港銀保合作十周年

客戶人數及保單數目分別增長逾 21 倍及 25 倍

並肩回饋社會 捐贈全自動視網膜圖像分析儀器予路德會

(香港) 花旗銀行與友邦香港的獨家銀行保險合作協議今年踏入第十個年頭，憑藉友邦香港多項突破市場界限的產品和服務，再配合花旗銀行一站式理財服務的市場定位，攜手為客戶的健康、財富帶來全面貼心保障，並取得豐碩成果：雙方的銀保客戶人數增長逾 21 倍¹，保單數目增長逾 25 倍¹。為慶祝合作十周年及展現企業社會責任，花旗銀行與友邦香港共同捐贈一部全自動視網膜圖像分析儀器予香港路德會社會服務處(路德會)，鼓勵大眾預早檢測認知障礙症及中風的風險，及早建立健康的生活方式。

花旗銀行與友邦香港由 2014 年起開展策略性合作，客戶可透過花旗銀行購買友邦香港多元化的保障產品。紮根香港逾百年，憑藉花旗銀行完善及便利客戶的平台及一站式理財服務的市場定位，加上友邦香港領導市場的人壽及健康保障和長期儲蓄成份保障方案，共同照顧客戶健康及財富的需要。

香港花旗銀行總經理江碧彤女士表示：「花旗銀行一直為客戶的理財夥伴，貼身照顧他們財富及保障各方面的需要，而保險策劃正是理財的重要一環。投資有助客戶增值財富，而人壽保險就特別照顧到客人及其家人的將來，包括下一代及再下一代的未來財政需要。透過與友邦香港的標誌性合作，於十年間陪伴客戶一同經歷人生不同階段，作好全方位的財務策劃。雙方的合作不但為花旗帶來令人鼓舞的成績，最重要是彼此的協同效應能全面照顧到客戶的財富和健康，讓他們無憂地活出更精彩的人生！」

友邦香港及澳門首席執行官馮偉昌先生表示：「今天標誌著友邦香港和花旗銀行合作的里程碑，業務上的驕人成績，正是客戶給予我們的肯定和支持。十年來憑藉雙方的優勢，我們用心服務客戶，展現『以客戶為中心』的一致理念。友邦香港會繼續為客戶創新，並與花旗銀行緊密合作，照顧客戶不斷演變的健康和財富管理需要。我們很高興更把這份關懷客戶的精神，擴展至社區，透過捐贈推動社區健康發展，鼓勵正視預防疾病的重要性，多角度幫助大眾實踐『健康長久好生活』。」

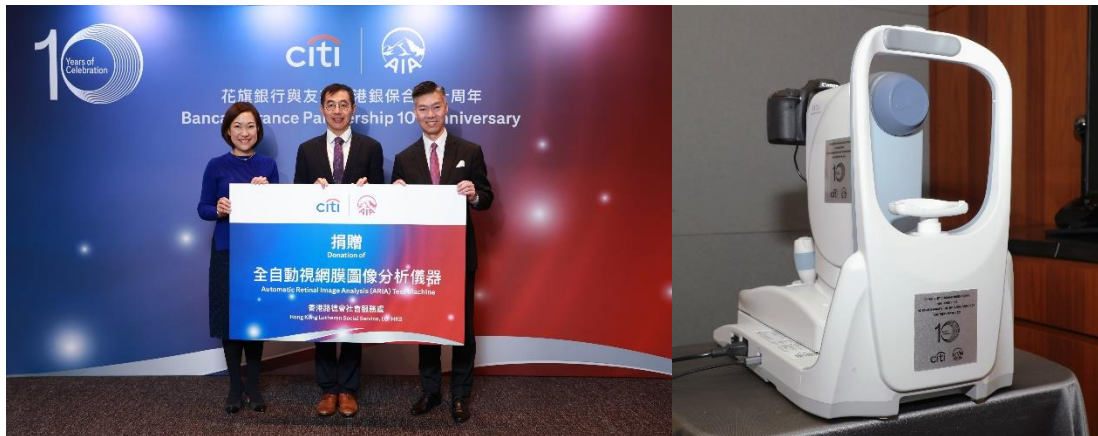
有見認知障礙症越來越受到社會關注，花旗銀行與友邦香港藉著銀保合作十周年誌慶時刻，將會共同捐贈一部價值逾港幣 20 萬元的全自動視網膜圖像分析儀器予路德會，為社區有需要人士於轄下基層醫療健康檢測中心提供便利的眼底分析檢測服務。這項檢測可評估認知障礙症(例如:阿茲海默症)及中風的風險，以作參考，鼓勵大眾及早建立健康的生活方式。路德會預計是次捐贈將會每年惠及 3,000 人，守護大眾的健康。

備註：

1. 比較 2014 年與 2023 年截至 9 月底之數據。



香港花旗銀行總經理江碧彤女士（左）及友邦香港及澳門首席執行官馮偉昌先生（右）共同主持銀行保險合作十周年切餅儀式。



藉著花旗銀行與友邦香港的銀行保險合作十周年誌慶時刻，香港花旗銀行總經理江碧彤女士（左）及友邦香港及澳門首席執行官馮偉昌先生（右）合力捐贈一部全自動視網膜圖像分析儀器予香港路德會社會服務處，為社區有需要的人士提供眼底分析檢測服務，以檢測認知障礙症及中風的健康風險，由香港路德會社會服務處服務總監鄧國禧先生（中）接受捐贈。

###

關於花旗集團

花旗集團是機構客戶的卓越銀行夥伴，涵蓋其跨境服務需要，亦是財富管理的全球領導者之一，以及於美國本土市場提供個人銀行服務的主要銀行。花旗集團在超過 160 個國家及地區為企業、政府、投資者、機構及個人客戶提供一系列多元化的金融產品和服務。

有關花旗集團其他資料，請瀏覽網站 <http://www.citigroup.com> | Twitter: [@Citi](https://twitter.com/Citi) | YouTube: www.youtube.com/citi | 網誌: <http://blog.citigroup.com> | Facebook: www.facebook.com/citi | LinkedIn: www.linkedin.com/company/citi

關於友邦香港及澳門

友邦保險於 1931 年開始經營香港的業務。友邦香港及澳門友邦保險至今擁有超過 16,000 名財務策劃顧問¹，以及獨立理財顧問、保險經紀和銀行合作夥伴。我們的團隊為超過 350 萬客戶²提供專業服務及不同類型產品，包括個人壽險、團體人壽、意外、醫療、退休金、個人財物保險及設有多款投資選擇的投資連繫壽險計劃。我們亦專注為高淨值客戶特有的財務需要設計超卓產品方案。

¹ 截至 2023 年 9 月 30 日

² 包括友邦香港及澳門友邦保險的個人人壽、團體保險及退休金客戶 (截至 2023 年 9 月 30 日)