

「尊耀明珠」醫療計劃

Privilege Ultra Pearl Medical Plan (PUP)

尊貴醫療保障 鞏固您的健康護盾

花旗銀行（香港）有限公司是友邦保險（國際）有限公司（於百慕達註冊成立之有限公司）委任的保險代理。此產品簡介由AIA發出並僅供花旗銀行（香港）有限公司於香港派發。

AIA Vitality
健康程式

友邦保險（國際）有限公司
（於百慕達註冊成立之有限公司）



健康長久好生活

以更高更闊保障 應對醫療通脹

助您安心面對健康威脅新挑戰 獲得高質素適切治療

健康風險持續演進。優質醫療服務仍需求殷切，特別是面對癌症日漸普遍，醫學進步但醫療開支與嶄新療法卻費用不菲。範圍廣泛的醫療保障可讓您方便快捷地獲得高質素的治療。

我們瞭解您所面對的挑戰...



醫療通脹

- 自2012年至2022年，醫療服務物價指數及藥物物價指數分別累計上升約**39%**¹及**27%**¹
- 私家醫院住房收費（半私家房）每日可高達**3,800港元**²



癌症新療法昂貴

- 臨床試驗藥物可為治療癌症帶來新希望，但**價格較為高昂，且不受**其他個人醫療保險計劃³**所保障**
- 為期3年治療乳癌及肺癌的標靶治療費用分別約**113萬港元**及**100萬港元**⁴



保障及體檢 意識不足

- 近**50%**曾就診的香港人沒有僱員醫療福利保障⁵
- 雖然人生各個階段的健康風險有所不同，然而**70%**的15歲或以上香港人沒有定期接受身體檢查⁶

計劃特點



升級保障限額 讓您的保護網更闊

終身保障限額及每年保障限額分別高達
6,000萬港元及1,200萬港元



市場首創³

增設延伸癌症保障 - 臨床試驗藥物賠償

每保單年度高達50萬港元，涵蓋第三期
及第四期指定癌症及無法治癒的血液系
統惡性腫瘤之第三期臨床試驗藥物賠償



全數賠償 大範圍醫療開支

全數賠償⁷主要醫療費用，
不設分項賠償限額



長者癌症支援 - 指定癌症豁免自付費

年滿75歲或以上的受保人所接受由
指定癌症引起的醫療服務之
每年自付費可獲豁免



新增地域保障與 每年自付費金額選項

每種保單貨幣特設亞洲或全球（美國除
外）兩個地域保障範圍及4種每年自付費
金額以供選擇，配合您的需要



新增人生階段檢查保障

每連續3個保單年度，提供一次指定的
檢查服務助您把握身體狀況

範圍廣泛的醫療保障 助您專心接受治療

「尊耀明珠」醫療計劃提供高達6,000萬港元或750萬美元的終身保障限額及1,200萬港元或150萬美元的每年保障限額，其涵蓋的主要醫療費用不設分項賠償限額，由診斷檢測以至治療後護理，為您全數支付以下一系列主要保障項目：

住院保障

病房及膳食、專科醫生費、外科醫生費、麻醉科醫生費、深切治療

診斷保障

訂明診斷成像檢測，包括電腦斷層掃描（「CT」掃描）、磁力共振掃描（「MRI」掃描）、正電子放射斷層掃描（「PET」掃描）

訂明非手術癌症治療保障

放射性治療、化療、標靶治療、免疫治療及荷爾蒙治療

入院前及出院後/ 日間手術前後的門診護理

住院或日間手術前後指定期間內的門診，包括大型或複雜手術後365日內的門診

上述為計劃下的主要保障概要，詳情請參閱本產品簡介第11至14頁的保障表及第15至16頁的主要不保事項。

靈活選擇 配合預算

此計劃就每種保單貨幣特設兩個地域保障範圍及4種每年自付費金額以供選擇，務求能切合您的需要：

地域保障範圍選擇	
亞洲	全球（美國除外）

每年自付費金額選擇				
港元	0	16,000	25,000	50,000
美元	0	2,000	3,125	6,250

在保單期內，您可選擇於受保人年滿50、55、60、65、70、75或81歲的保單週年日調低您的每年自付費至我們的指定金額一次，而毋須再次提交受保人當時的健康狀況。您所繳交的保費將按您所已減低的每年自付費金額而調升，而申請索償時所需的自付金額將因而減少，以符合個人需要及負擔能力。





在困難時期提供 多方面的癌症支援

雖然醫學進步大大擴闊了癌症患者的治療範圍，但隨著醫療費用攀升，治療費用可能會非常高昂，特別對長者更構成龐大的經濟壓力。因此，此計劃提供額外的經濟支援，幫助癌症患者在癌症康復的旅途上奮鬥。

市場首創³



第三期臨床試驗藥物⁸賠償 以增加康復的機會

臨床試驗藥物在作為新藥使用之前通常需時註冊，而透過醫生提供證明文件為指定病人申請亦可獲批為非適應症用藥(off-label use)，雖然可能有療效⁹，但價格高昂，令許多患者難以負擔。

為讓受保人可安心接受最新的癌症治療，第三期及第四期指定癌症及無法治癒的血液系統惡性腫瘤之第三期臨床試驗藥物賠償^{10, 11}就第三期臨床試驗藥物⁸提供保障，金額高達每保單年度50萬港元或6.25萬美元¹²。



長者癌症支援 — 指定癌症豁免自付費

於保單生效期間，若您作為受保人年滿75歲或以上，並不幸被專科醫生診斷患上指定癌症¹⁰，我們將豁免就指定癌症引起的該醫療服務的每年自付費餘額，以減輕您的財務負擔¹³。

此計劃更包括保障放射性治療、化療、標靶治療、免疫治療、荷爾蒙治療和相關診症、藥物及診斷檢查，加強對癌症患者的支援。



人生階段檢查保障 切合您不同人生 階段的需要

為讓您在人生不同階段都可把握身體狀況，此計劃會在每連續3個保單年度，為您提供1次指定的醫療檢查服務。



加強保障 貼心守護 中風患者需要

此計劃特設一系列針對性保障，協助中風患者提升自理能力，更兼顧日常生活需要，讓您能在家中安心休養，包括：

- **由職業治療師指定的家中設備提升** — 加闊通道、調整浴室設施及提供專用的傢俱
- **專業醫療支援** — 按個人需要，接受脊骨神經科醫生、物理治療師、言語治療師、職業治療師、腦神經科醫生、神經外科醫生及中醫的診症、診療及處方藥物
- **傷殘津貼** — 如您連續超過6個月失去自理能力，以及您於該期間居住在醫院以外的處所，我們會為您提供每月5,000港元或625美元的傷殘津貼，每次事故為期最多24個月



其他計劃特點

保證終身續保

當受保人在世時，您的保單可獲保證續保。續保保費將按續保時當時之保費率及受保人的實際年齡釐定，但非基於您曾作出索賠或受保人的身體狀況的任何改變而釐定。

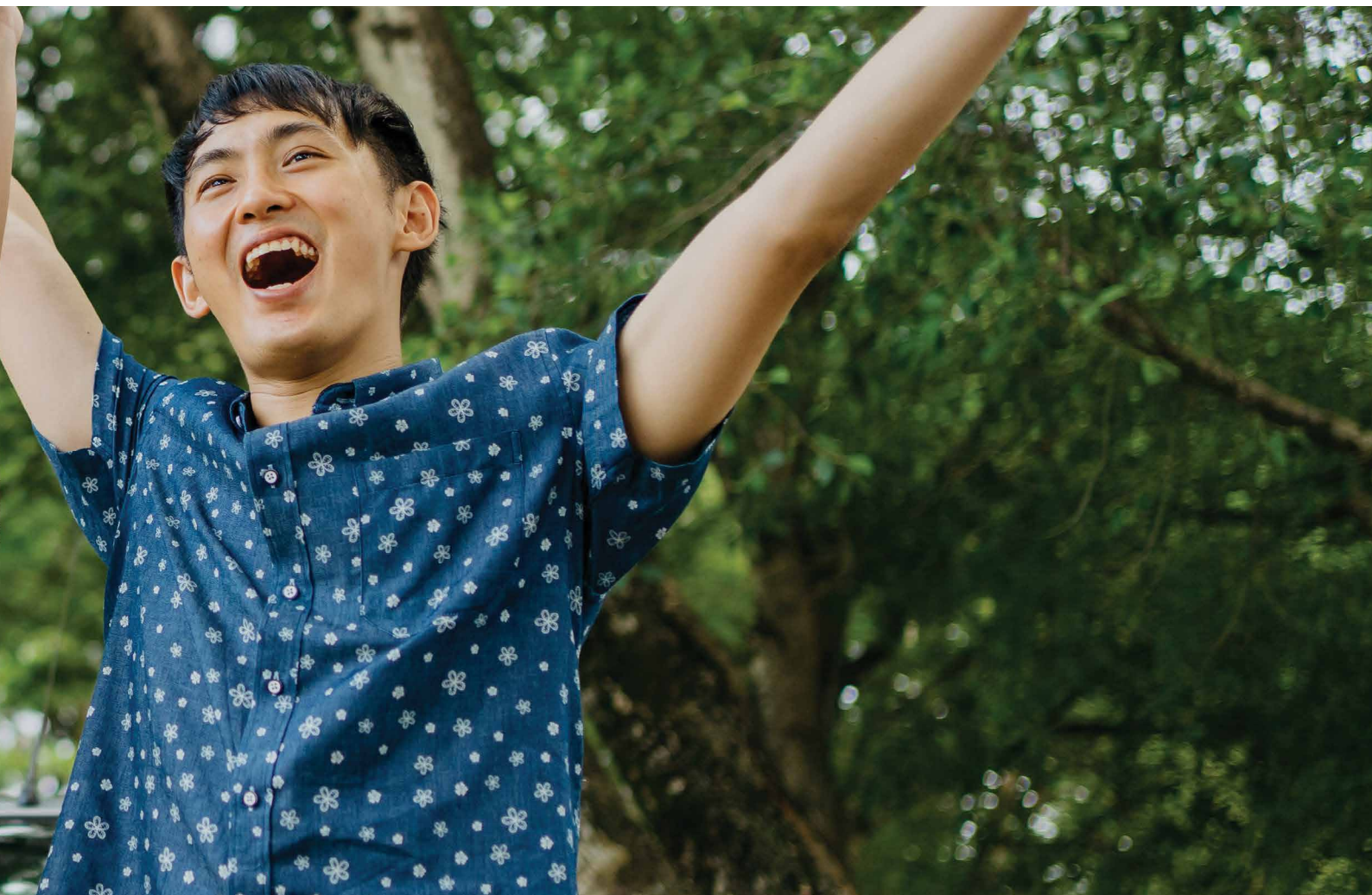
保障未知的已有病症

由首個保單年度第31日開始提供全數賠償⁷。

有關詳情請參閱本產品簡介第11至14頁的保障表及第15至16頁的主要不保事項。



- 1 資料來源：政府統計處 — 消費物價指數(2023年2月公佈)，以2012年消費物價指數計算。
- 2 資料來源：養和醫院 — 病房收費(資料搜集日期：2024年1月)(www.hksh-hospital.com/zh-hk/fees-and-charges/accommodation-charges)。
- 3 截至2024年4月1日，與香港主要保險公司提供的個人醫療保險計劃比較。
- 4 假設治療期為3年，乳癌及肺癌治療費用包括診斷、化療、電療及標靶治療等費用。資料來源：仁安醫院收費表(2023年5月15日更新)，養和醫院收費表(2023年8月1日更新)，香港乳癌及乳病治療中心，癌症基金會及媒體報導。
- 5 資料來源：香港政府統計處《主題性住戶統計調查第78號報告書》(2024年1月出版)(www.censtatd.gov.hk/en/data/stat_report/product/C0000022/att/B11302782024XXXXB0100.pdf)。
- 6 資料來源：衛生防護中心非傳染病處《2020-22年度人口健康調查報告書(第一部)》(資料搜集日期：2023年11月)。
- 7 索償金額受限於保單的每年保障限額及終身保障限額，全數賠償是指不設分項賠償限額。
- 8 處方的第三期臨床試驗藥物必須已在實驗室測試並獲得以下其中一間監管機構批准，就治療指定癌症作人體測試及/或治療，可用作進行第三期臨床試驗：
 - 美國食品和藥物管理局 (FDA)
 - 歐洲藥品管理局 (EMA)
 - 中國國家藥品監督管理局 (NMPA)
 - 香港衛生署
 - 澳門衛生局及於處方給受保人時，該第三期臨床試驗藥物必須是正在進行第三期臨床試驗階段，而該第三期臨床試驗必須由該藥物施用地區之相關研究倫理委員會批准，而該委員會在初步審查後認為該第三期臨床試驗藥物對該指定癌症是有效的治療。
- 9 資料來源：醫理說，2021年12月26日，www.healthcarethinkers.com/2021/12/藥物進步助與癌共存/。
- 10 就指定癌症的定義，詳情請參閱本產品簡介第17頁之「產品限制」第16項。
- 11 若受保人由專科醫生確診有第三期或第四期惡性瘤，或現有的非實驗性治療無法治癒的末期血癌，並有由專科醫生簽發醫生證明書，證明第三期臨床試驗藥物是由專科醫生處方及由專科醫生認為處方第三期臨床試驗藥物是對受保人罹患的指定癌症為合適或建議的積極治療或舒緩治療，我們將支付此賠償。已獲任何其他第三方提供的任何收費或費用(包括第三期臨床試驗藥物的藥劑製品公司、製造商及/或營銷商的贊助)將不受保障。
- 12 就香港、澳門及中國大陸以外的地方所招致並可在第三期及第四期指定癌症及無法治癒的血液系統惡性腫瘤之第三期臨床試驗藥物賠償下獲賠償的任何合理及慣常的收費而言，在計算應付賠償總額時，該招致的合理及慣常的收費將減少至60%，且不多於每保單年度500,000港元或62,500美元。
- 13 若保單持有人或受保人在保單生效日起計首90日內已察覺或理應察覺該指定癌症，此長者癌症支援 — 豁免自付費將不適用。此豁免自付費將不適用於每年自付費選項為\$0的保單。





AIA 「Health & Wellness 360」 全方位照顧預防、保障、治療及康復各種需要

AIA明白您越來越注重健康，要真正為您的健康設想，必須為您做得更多，提供一系列額外健康及醫療服務，全方位守護您的健康，陪伴您實踐「健康長久好生活」。

我們鼓勵您建立健康生活模式，及早預防疾病；即使您不幸患病，於治療以至康復路上，AIA為您提供多元化醫療增值服務，並與世界多個頂尖的醫療專家及專業服務團隊合作，讓您得到貼心的支援，儘快重拾健康生活。



專屬禮賓支援服務*

結合為受保人提供專屬禮賓支援及為受保人身在中國大陸之父母提供醫護家訪的一系列醫護支援服務。由診斷、治療至康復路上沿途照顧您的醫療需要，給您無微不至的個人化醫護支援。

有關詳情，請參閱相關單張。

註：我們可酌情不時更改所提供的增值服務。於中國內地及香港的服務由不同服務供應商提供，服務範圍亦有所不同。



閱覽電子版



尊享優質醫療網絡*

特設增值服務，讓您可以進一步安心地面對任何健康狀況。我們的醫療網絡備有不同專科醫療團隊，並提供多個先進的日間醫療中心選擇，是醫院以外的另一個同樣安全及便捷的醫療選擇。您可預約於網絡內的診所及日間手術中心接受日間手術，網絡醫生會代您申請醫療費用預先批核服務。此外，您亦可享受出院免找數服務，及中央預約登記的專用熱線。

有關詳情，請參閱「專科網絡」單張。



閱覽電子版



個人療程管理服務與復康管理*

若您不幸患上嚴重疾病，我們指定的服務供應商所提供的「個人療程管理服務與復康管理」會與您在抗病路上並肩同行，照顧您的醫療需要，持續跟進您的病情，並為您量身訂造專屬的復康計劃。

醫療專家會評估您的診斷結果及療程，您可信賴他們的專業意見，助您懷著信心克服難關。

有關詳情，請參閱「個人療程管理服務與復康管理」單張。



閱覽電子版



本地及海外免找數醫療服務

當您面對健康挑戰，尤其是置身海外的時候，當然不想為繳交醫療費用而煩惱。即使您身在亞洲（包括新加坡、馬來西亞和泰國）、歐洲和美國（以保障表之地域保障範圍所述及您的保單選項為限）的私家醫院，也能透過AIA享用方便的「出院免找數服務」。

當此服務成功獲批，我們便會直接向有關私家醫院代您繳付您住院期間招致的醫療開支，讓您專注康復治療，毋須為繳費及後續的索償程序而操心。若實際住院費用

* 此服務由友邦香港指定服務供應商在中國大陸及香港提供，並不適用於澳門區域。

* 此服務由友邦香港指定服務供應商在香港提供，並不適用於澳門區域。



超出保障上限，您須於完成治療後支付該差額。最終索償金額支付後，任何相關的保障限額將會相應減少。

有關詳情及指定醫院列表，請參閱「出院免找數服務」單張。



閱覽電子版



環球緊急支援服務

當您身在海外，7天24小時的「環球緊急支援服務」支援熱線提供您可能需要的任何緊急支援，能助您解決燃眉之急。

有關受保障的服務詳情，請參閱本產品簡介內之保障表。

加入 AIA Vitality 健康程式 即享首年保費9折

「AIA Vitality 健康程式」是一項反傳統保險概念的健康計劃，以獎賞鼓勵客戶投入健康生活。

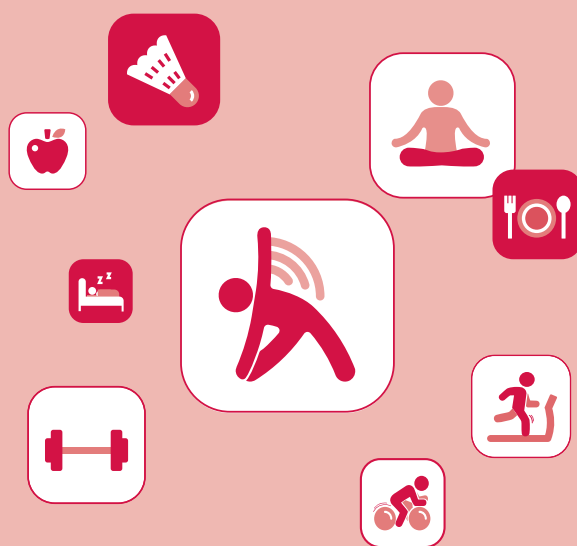
您加入成為會員，便可即時享有「尊耀明珠」醫療計劃首年保費9折。只要堅持健康生活，更可享每年保費最少9折，及累積「AIA Vitality 健康程式」積分，憑積分換取更多折扣及豐富獎賞，鼓勵您活得更健康。

詳情請參閱「AIA Vitality 健康程式」單張。

註：「AIA Vitality 健康程式」並非保險產品，加入須繳交會員年費。



閱覽電子版



案例

(以下個案乃假設並只作舉例說明之用，若以下數值有任何更改，恕不作任何通知。個案不構成任何醫療建議。在就此事作出任何決定前，您應尋求獨立的專業意見。)

保單持有人及受保人： Jack (40歲、非吸煙者)
職業： 業務拓展總監
家庭狀況： 已婚、育有一子
現有保障： 僱主團體醫療保障計劃



作為成功人士，Jack希望為自己及摯愛準備優質及靈活的醫療保障。他決定購買3份「尊耀明珠」醫療計劃保單，3份保單的受保人分別是其本人、其太太及其兒子，並選擇全球(美國除外)的地域保障範圍及每年自付費為16,000港元/2,000美元。

保證
終身續保

「尊耀明珠」醫療計劃為Jack提供超卓的醫療保障，終身保障限額高達6,000萬港元/750萬美元及每年保障限額高達1,200萬港元/150萬美元，以彌補其團體醫療保障的不足。此計劃全數賠償主要醫療開支，不設分項賠償限額、根據住院地區享半私家房或標準私家房級別住院保障、全數賠償[^]訂明非手術癌症治療，並提供第三期及第四期指定癌症及無法治癒的血液系統惡性腫瘤之第三期臨床試驗藥物賠償和人生階段檢查保障，確保於不同階段的康復路上都可提供足夠及持續的保障。

情況：Jack於退休前確診患上癌症，癌症於退休後復發，他在住院前、住院期間及出院後提出索償。

受保人的年齡

40歲



Jack為自己作為受保人購買「尊耀明珠」醫療計劃

他獲享醫療保障

終身保障限額：
60,000,000港元/
7,500,000美元

每年保障限額：
12,000,000港元/
1,500,000美元

地域保障範圍：
全球(美國除外)

每年自付費：
16,000港元/
2,000美元

43歲



Jack每連續3個保單年度接受1次人生階段檢查服務，以及早發現潛在健康問題

53歲



Jack不幸確診大腸癌

- 我們指定的服務供應商會提供「個人療程管理服務」並檢閱及管理其個案
 - 他在香港及新加坡接受治療及經已康復
- 可申請索賠的相關合資格費用包括[^]：

入院前門診護理

+

住院(於香港入住半私家房及新加坡入住標準私家房)及結腸切除手術

+

標靶療程

+

出院後門診護理[~]：
包括物理治療師及職業治療師的跟進門診

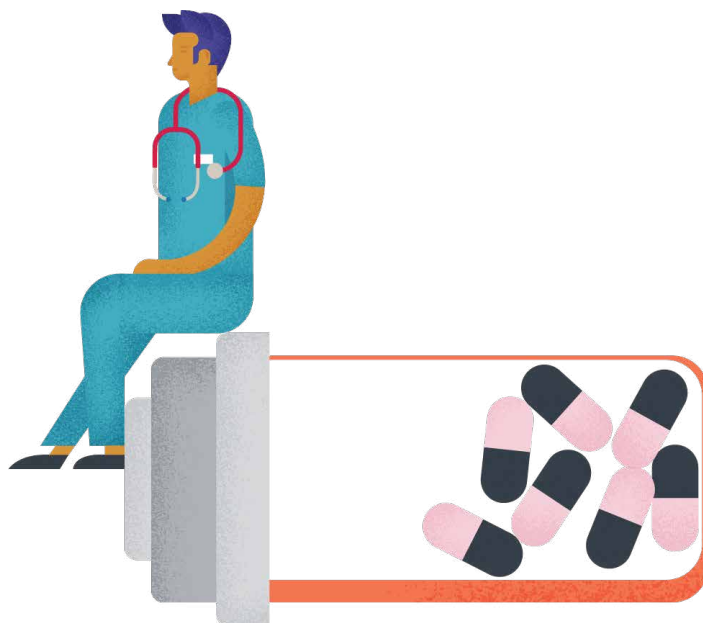
+

手術後家中看護惠益[~]

[^] 索償金額受限於保單的每年保障限額及終身保障限額，全數賠償是指不設分項賠償限額。

[~] 賠償金額以保障表所列明的保障限額為限，包括受限於每年保障限額及終身保障限額。

[~] 需要有關書面建議的證明。



55歲



Jack開始退休

完成大腸癌治療及完全康復

他繼續每連續3個保單年度接受1次人生階段檢查服務

75歲



Jack不幸大腸癌復發

- Jack大腸癌復發，並演變成第四期癌症
- 我們指定的服務供應商會提供「個人療程管理服務」並檢閱及管理其個案
- 他按醫生建議，於香港的醫院內之半私家房接受第三期臨床試驗藥物¹治療以改善病情，並就此申請醫療費用預先批核服務
- 在長者癌症支援 – 指定癌症豁免自付費下，就治療Jack的大腸癌所引起的醫療費用，現時的保單年度的每年自付費獲得豁免

可申請索賠的相關合資格費用包括²：

入院前門診護理

+

住院（於香港入住半私家房）

+

第三期臨床試驗藥物¹

+

出院後門診護理¹：
包括物理治療師及職業治療師的跟進門診

79歲



Jack從大腸癌中完全康復

每連續3個保單年度，他繼續接受1次人生階段檢查服務

計劃摘要

產品名稱	「尊耀明珠」醫療計劃
產品性質	醫療保障保險計劃（實報實銷）
計劃類別	基本計劃/ 附加契約
受保人投保時的年齡	15日至80歲
保證續保	終身
保費繳付模式	年繳/ 半年繳/ 季繳/ 月繳

欲知更多詳情，請細閱「尊耀明珠」醫療計劃保障表。

「尊耀明珠」醫療計劃保障表

保障一覽	港元	美元
終身保障限額 涵蓋保障表第I (a) 至 (r) 及II (a) 至 (i)、(k) 及 (m) 項	60,000,000 以個人計	7,500,000 以個人計
每年保障限額 涵蓋保障表第I (a) 至 (r) 及II (a) 至 (i)、(k) 及 (m) 項	12,000,000 以每保單年度計	1,500,000 以每保單年度計
地域保障範圍選擇¹	非急症治療	
	亞洲 或 全球（美國除外） （只於香港及澳門保障的精神科治療 及次級病房級別現金惠益除外）	
	急症治療	
	全球 （在旅程中提供的環球緊急支援服務除外）	
病房級別	地域保障範圍內	
	半私家房 （適用於香港、澳門（不包括澳門指定之醫院名單 [#] ）及中國大陸）	
	標準私家房 （適用於計劃之地域保障範圍內任何其他地方 （香港、澳門及中國大陸除外）及/ 或澳門指定之醫院名單 [#] ）	
	地域保障範圍外（僅限急症治療）	
	標準私家房	
每年自付費選擇 涵蓋保障表第I (a) 至 (r) 及II (a) 至 (e)、(h) (i)、(h) (ii)、 (i)、(k) 及 (m) 項	0 / 16,000 / 25,000 / 50,000 以每保單年度計	0 / 2,000 / 3,125 / 6,250 以每保單年度計
長者癌症支援 — 指定癌症豁免自付費²	如受保人： • 年屆75歲或以上； • 罹患指定癌症 ³ ；及 • 因該指定癌症 ³ 而接受任何醫療服務， 在相關保單年度與受保人罹患的指定癌症 ³ 所引起的該醫療 服務有關的每年自付費餘額（如有）將被減少至\$0	

[#] 指定澳門醫院名單刊載於本公司網頁www.aia.com.hk。公司有權就醫院名單不時作出更改、更新或修訂。
「香港」及「澳門」分別指「香港特別行政區」及「澳門特別行政區」。

「尊耀明珠」醫療計劃保障表（續）

 需要有關書面建議的證明

I. 主要保障

保障項目 ⁴	賠償限額	
	港元	美元
a. 病房及膳食	全數賠償*	
b. 雜項開支 包括醫療裝置		
c. 主診醫生巡房費		
 d. 專科醫生費 ⁵		
e. 深切治療		
f. 外科醫生費	不論手術的分類全數賠償*	
g. 麻醉科醫生費	全數賠償*	
h. 手術室費		
 i. 訂明診斷成像檢測 ^{5,6}		
j. 訂明非手術癌症治療 ⁷	全數賠償* <ul style="list-style-type: none"> • 不限次數（每次住院/日間手術前30日內） • 一次（每次住院/日間手術前30日以外） 全數賠償* <ul style="list-style-type: none"> • 除營養師諮詢門診外的所有門診（每次出院/完成日間手術後90日內） • 除營養師諮詢門診外的所有門診（每次出院/完成日間手術（分類為大型或複雜手術）後365日內） 	
 k. 入院前或出院後/日間手術前後的門診護理 ⁵ (i) 入院前/日間手術前門診或急症診症		
(ii) 跟進門診		
	4次營養師諮詢門診（每次出院/完成日間手術後90日內）	
l. 精神科治療 入住香港及澳門醫院	40,000 每保單年度	5,000 每保單年度
 m. 私家看護費用 ⁵ 手術後或調出深切治療部後住院期間的護理服務	全數賠償* 每保單年度最多30日	
 n. 透析費用惠益 ⁵	全數賠償*	
 o. 手術後家中看護惠益 ⁵ 出院後196日內的護理服務（手術後或入住深切治療部後）	全數賠償* 每保單年度最多196日	
 p. 重建手術惠益 ⁵ 回復身體外觀或重建乳房	160,000 每次意外/每次乳房切除術	20,000 每次意外/每次乳房切除術
q. 重建手術的醫療裝置費用惠益 於重建手術須使用的外置、人工裝置或手術進行期間植入的重建物料	96,000 每保單年度每項	12,000 每保單年度每項
r. 意外急症門診治療費用賠償 意外發生後24小時內的治療	全數賠償*	

「尊耀明珠」醫療計劃保障表（續）

 需要有關書面建議的證明

II. 其他保障

保障項目 ⁴	賠償限額		
	港元	美元	
a. 捐贈者費用 適用於受保人作為器官受贈者的心臟、腎臟、肝臟、肺或骨髓的器官移植手術	器官移植手術費用總和的30% ⁸		
b. 住院陪床惠益 受保人住院期間，額外一張陪床床位費用	全數賠償*		
c. 中醫的門診護理 跟進門診（每次出院/完成日間手術後90日內）	每次600	每次75	
	每日1次，最多15次（以每次住院或日間手術計）		
 d. 康復惠益⁵ 於康復中心逗留及接受康復治療	80,000 每保單年度	10,000 每保單年度	
	每保單年度最多60日		
 e. 善終關懷服務惠益⁵ 入住善終院舍及由其提供的關懷及護理服務	80,000 每保單年度	10,000 每保單年度	
	每保單年度最多60日		
f. 次級病房級別現金惠益 入住香港及澳門之私家醫院較受保病房級別為低之病房	每日1,200	每日150	
	每保單年度最多60日		
g. 日間手術現金惠益 當保障表第I(f)項亦為同一手術作出賠償時適用	1,600 每項手術	200 每項手術	
	每保單年度最多一項手術		
h. 中風康復惠益 出院後			
	 (i) 家中設備提升惠益⁵ 由職業治療師所指定的家中設備提升，如加闊通道、調整浴室設施及提供專用的傢俱等	50,000 每次事故	6,250 每次事故
		 (ii) 中風輔助惠益 1. 脊骨神經科醫生/物理治療師/言語治療師/職業治療師/神經外科醫生 ⁵ • 診症及/或診療  2. 腦神經科醫生 ⁵ • 診症、診療及/或處方西藥 3. 中醫 • 診症、診療及/或處方藥物	每次1,000 100,000 每次事故
	每保單年度最多30次		
	每月5,000		每月625
每次事故最多24個月			
(iii) 傷殘津貼惠益 連續傷殘超過6個月			
i. 緊急牙齒治療費用賠償 意外發生後3個月內的治療	全數賠償*		
j. 身故恩恤賠償 如受保人不幸身故，我們將支付此賠償予受益人	10,000	1,250	

保障項目 ⁴	賠償限額	
	港元	美元
k. 第三期及第四期指定癌症⁹及無法治癒的血液系統惡性腫瘤之第三期臨床試驗藥物賠償^{5,9}	500,000 每保單年度	62,500 每保單年度
	就香港、澳門及中國大陸以外的地方所招致並可在此保障項目下獲賠償的任何合理及慣常的收費而言，在計算應付賠償總額時，該招致的合理及慣常的收費將減少至60%，且不多於每保單年度500,000港元或62,500美元	
l. 人生階段檢查保障	每逢保單第3次連續續保後緊隨的保單年度可獲檢查1次	
m. 妊娠併發症惠益^{5,10} 醫院住院及/ 或進行手術 (等候期：於保單生效後起計300日)	全數賠償*	
n. 環球緊急支援服務 (i) 緊急醫療運送 (ii) 運返遺體 (iii) 安排家屬探訪 如須連續住院超過5日 (iv) 送返未成年人 如須連續住院超過5日 (v) 24小時全球電話諮詢服務	5,000,000 以個人計	625,000 以個人計
	已包括	

* 全數賠償是指不設分項賠償限額。賠償金額以保障表所列明的保障限額為限，包括受限於每年保障限額及終身保障限額。

註：

- 任何於所選計劃的地域保障範圍以外接受的非急症治療，(a) 於保障項目I (a) 至 (k) 的合資格費用及/ 或其他費用將受基礎計劃保障表內的賠償限額(詳情請參閱本產品簡介第17頁之「產品限制」第9項及每年自付費選擇(如適用)所限；(b) 於保障項目I (l) 至 (r) 及II (a) 至 (i)、(k) 及 (m) 的保障不會作出賠償，及受保單條文中列明的適用條款及細則/ 保障所限。
- 在主診專科醫生的書面建議下直接因該指定癌症接受任何醫療服務，並根據保障項目I (a) 至 (r) 及/ 或II (a) 至 (e)、h (i)、h (ii)、(i) 及/ 或 (k) 應獲支付的賠償。若保單持有人或受保人在保單生效起計首90日內已察覺或理應察覺該指定癌症，此豁免自付費將不適用。若受保人確診患有指定癌症以外的疾病並產生合資格費用，該合資格費用將受限於每年自付費餘額(如有)，長者癌症支援 — 指定癌症豁免自付費不適用於\$0每年自付費選項的保單。
- 就指定癌症的定義，詳情請參閱本產品簡介第17頁之「產品限制」第16項。
- 除非另有說明，同一項目的合資格費用不可獲上述表中多於一個保障項目的賠償。
- 本公司有權要求有關書面建議的證明，例如轉介信或由主診醫生、註冊醫生、專科醫生或職業治療師(如適用)在索償申請表內提供的陳述，惟保障項目II (h) (ii) (3) 的中醫諮詢、治療及/ 或處方中藥則除外。
- 檢測只包括電腦斷層掃描(「CT」掃描)、磁力共振掃描(「MRI」掃描)、正電子放射斷層掃描(「PET」掃描)、PET-CT組合及PET-MRI組合。
- 治療只包括放射性治療、化療、標靶治療、免疫治療及荷爾蒙治療。
- 此捐贈者費用的賠償限額相等於以下費用總和的30%的金額：(a) 為捐贈者進行摘取器官或抽取骨髓的手術所招致的費用，及(b) 作為器官受贈者的受保人接受器官或骨髓的手術所招致的合資格費用。為免生疑問，此保障不包括從作為捐贈者的受保人身上切除器官或骨髓的手術所產生的費用。
- 有關詳情請參閱本產品簡介第6頁第11項。
- 根據保障項目I (a) 至 (i)、(k)、(m)、(o) 及/ 或II (b) 的相關賠償限額支付。



基礎計劃保障表

若閣下希望了解基礎計劃保障表，可瀏覽網址：

www.aia.com.hk/content/dam/hk/zh-hk/pdf/benefit-schedule/base-plan-benefit-schedule-tc.pdf

重要資料

此產品簡介並不包含保單的完整條款，並非及不構成保險契約的一部分，是為提供本產品主要特點概覽而設。本計劃的精確條款及條件列載於保單契約。有關此計劃條款的定義、契約條款及條件之完整敘述，請參閱保單契約。如欲在投保前參閱保險合約之範本，您可向AIA索取。此產品簡介應與包括本產品附加資料及重要考慮因素的說明文件（如有）及有關的市場推廣資料一併閱覽。此外，請詳閱相關的產品資料，並在需要時諮詢獨立的專業意見。

本計劃為保險計劃，並不包括任何儲蓄成分。所有繳付的保費都用作提供保險及相關開支的用途。

此產品簡介只於香港派發。

主要產品風險

1. 此計劃為基本計劃/ 附加契約。您需為此計劃繳付保費直至受保人終身。若您於保費到期日後30日內仍未繳交保費，此保單將會被終止，同時您/ 受保人也會失去保障。
2. 您可以書面形式通知本公司申請終止您的保單。另外，如以下任何一種情況發生，我們將會終止您的保單，而您/ 受保人將失去保障：
 - 受保人身故；
 - 於保費到期日後30日內仍未繳交保費；
 - 本公司不再獲《保險業條例》授權承保或繼續承保本計劃；或
 - 如本計劃以附加契約形式附加至基本計劃，而該基本計劃已被終止。如欲延續本保障，您可以書面通知向我們申請從附加契約形式轉換為獨立保單。
3. 此計劃由我們承保，因此您受我們的信貸風險所影響。若我們無法按保單的承諾履行其財務責任，您/ 受保人可能損失保障而您亦可能損失保單年度餘下已繳的保費。
4. 若保險計劃的貨幣並非本地貨幣，您須承受匯率風險。匯率會不時波動，您可能因匯率之波動而損失部分的利益價值，而往後繳交的保費(如有)亦可能會比繳交的首次保費金額為高。您應留意匯率風險並決定是否承擔該風險。
5. 通脹會導致未來醫療費用增加。因此，本計劃的賠償金額以及未來保費率都有可能受調整，以反映通脹。

主要不保事項

本計劃不會賠償與下列項目相關或由其引致的費用：

- 非醫療所需治療、治療程序、藥物、檢測或服務
- 純粹為接受診斷程序或專職醫療服務(包括但不限於物理治療、職業治療及言語治療)
- 在保單生效日前，因感染或出現人體免疫力缺乏病毒(“HIV”)及其相關的傷病，惟因性侵犯、醫療援助、器官移植、輸血或捐血、或出生時受HIV感染所引致的傷病則除外
- 倚賴或過量服用藥物、酒精、毒品或藥物類似物質(或受其影響)、故意自殘身體或企圖自殺、參與非法活動、或性病及經由性接觸傳染的疾病或其後遺症
- 以美容或整容為目的的服務，惟因意外而受傷或受保於重建手術惠益及重建手術的醫療裝置費用惠益(詳見保障表第I (p)及(q)項)則除外；或矯正視力或屈光不正的服務，而該等視力問題可透過驗配眼鏡或隱形眼鏡矯正，包括但不限於角膜激光矯視手術
- 預防性治療及預防性護理，包括但不限於並無症狀下的一般身體檢查、定期檢測或篩查程序除受保於人生階段檢查保障外(詳見保障表第II (l)項)
- 牙科醫生進行的牙科治療及口腔頷面手術，惟因意外引致在住院期間接受的急症治療及手術，或受保於緊急牙齒治療費用賠償(詳見保障表第II (i)項)則除外
- 醫療服務及輔導服務—產科狀況及其併發症，包括但不限於墮胎或流產；節育或恢復生育，除非受保於妊娠併發症惠益(詳見保障表第II (m)項)
- 購買屬耐用品的醫療設備及儀器，包括但不限於輪椅、助聽器及非處方藥物，惟受保於家中設備提升惠益(詳見保障表第II (h) (i)項)則除外
- 傳統中醫治療，包括但不限於中草藥治療、跌打、針灸以及另類治療，包括但不限於氣功、按摩治療及香薰治療，惟受保於中醫的門診護理及中風輔助惠益(詳見保障表第II (c)及(h) (ii) (3)項)則除外
- 未由接受治療所在地的當地政府及相關機構批准之實驗性或未經證實醫療成效的醫療技術或程序(除非受保於第三期及第四期指定癌症及無法治癒的血液系統惡性腫瘤之第三期臨床試驗藥物賠償，詳見保障表第II (k)項)
- 受保人8歲前發病或確診的先天性疾病
- 已獲任何法律，或由任何政府、僱主或第三方提供的醫療或保險計劃賠償的合資格費用

- 戰爭（不論宣戰與否）、內戰、侵略、外敵行動、敵對行動、叛亂、革命、起義、或軍事政變或奪權事故

上述只供參考，有關全部及詳細不保事項，請參閱此計劃之保單契約。

保費調整及產品內容改動

1. 保費調整

為了持續向您提供保障，我們會每年覆核您計劃下的保費。如有需要，我們會於保單年度終結時作出相應調整。本計劃的保單或本計劃下若干保障選項的保單可能會有整體保費調整。我們在覆核時會考慮的因素包括但不限於：

- 此計劃及任何其他由我們決定的相似計劃產生之索償成本及該等保單於未來保單年度的預期索償支出（反映醫療趨勢、醫療成本通脹和產品內容改動所帶來的影響）
- 過往投資回報及此計劃相關資產的未來展望
- 此計劃的保單退保以及失效情況
- 與此計劃直接有關的支出及分配至此計劃的間接開支

2. 產品內容改動

我們保留於續保前不少於30日提前以書面事先通知您更改條款及保障之權利。我們向您保證於續保時，該條款及保障將不差於基礎計劃之條款及保障的當時之最新版本。

如有任何更改，我們會在續保或保單年度終結前30日以書面通知您。

保障項目

1. 本計劃就特定項目的保障會於以下日期生效：

項目	生效日期 (由保單生效後起計)
受傷	即時
不適/ 疾病	即時
專科網絡服務	即時
妊娠併發症惠益	300日

2. 就未知的投保前已有病症，本計劃會於第1個保單年度的第31日起及以後提供100%保障。該保障並不適用於第1個保單年度的首30日。
3. 本計劃下的合資格費用包括由醫療服務所產生的增值稅和商品及服務稅。

產品限制

1. 我們只會根據「醫療所需」和「合理及慣常」的原則，為受保人所需支付的費用及/ 或開支作出賠償。

「醫療所需」是指按照一般公認的醫療標準，就診斷或治療相關傷病接受醫療服務的需要，而醫療服務必須符合下列條件：

- 需要註冊醫生的專業知識或轉介；
- 符合該傷病的診斷及治療所需；
- 按良好而審慎的醫學標準及主診註冊醫生審慎的專業判斷提供，而非主要為對受保人、其家庭成員、照顧人員或主診註冊醫生帶來方便或舒適而提供；
- 在環境最適當及符合一般公認的醫療標準的設備下，提供醫療服務；及
- 按主診註冊醫生審慎的專業判斷，以最適當的水平向受保人安全及有效地提供。

「合理及慣常」是指就醫療服務的收費而言，對情況類似的人士（例如同性別及相近年齡），就類似傷病提供類似治療、服務或物料時，不超過當地相關醫療服務供應者收取的一般收費範圍的水平。合理及慣常的收費水平由我們合理及絕對真誠地決定，在任何情況下，此收費不得高於實際收費。

本公司必須參照以下資料（如適用）以釐定合理及慣常收費：

- 由保險或醫學業界進行的治療或服務費用統計及調查；
- 公司內部或業界的賠償統計；
- 政府憲報；及/ 或
- 提供治療、服務或物料當地的其他相關參考資料。

2. 「亞洲」是指阿富汗、澳洲、孟加拉、不丹、汶萊、柬埔寨、中國大陸、香港、印度、印尼、日本、哈薩克、吉爾吉斯、老撾、澳門、馬來西亞、馬爾代夫、蒙古、緬甸、尼泊爾、新西蘭、北韓、巴基斯坦、菲律賓、新加坡、南韓、斯里蘭卡、台灣、塔吉克、泰國、東帝汶、土庫曼、烏茲別克及越南。
3. 「美國」是指美利堅合眾國及美國本土外小島嶼。
4. 「半私家房」是指在醫院內設有共用浴室的單人或雙人房間。

- 「標準私家房」是指在醫院內的連浴室的標準單人住房。為免存疑，「標準私家房」並不包括在醫院內相比連浴室的標準單人住房較多設施的任何房間。
- 醫院提供不同設備的病房選項，而醫院就病房的分類可能與上述病房的釋義有所不同。若您對個別病房選項是否符合保單下「半私家房」及「標準私家房」的釋義存疑，請在住院前與本公司聯絡。
- 不論受保人在住院期間入住任何病房級別，他都會獲得保障。然而，如受保人所入住的病房級別較計劃所保障的為高，他所獲的賠償額將會減少。在此情況下，賠償額將會按以下基數作出調整：

$$\frac{\text{受保人入住的醫院的每日受保病房級別之最高收費 (視乎入院國家/ 地方)}}{\text{受保人入住病房的每日實際病房收費}}$$

惟因以下情況入住病房之級別高於受保病房則除外：

- 因急症治療入住醫院，而醫院因病房供應不足而未能提供受保病房；
 - 因隔離原因而需入住指定病房；或
 - 不涉及您及/ 或受保人個人喜好的其他原因。
- 如受保人為美國公民，於美國發生任何急症治療，並於該治療之前的連續12個月內在美國逗留連續或累計達182日或以上（包括到達及離境日子），就該急症治療所招致的任何合資格費用及/ 或合理及慣常收費，在計算應付賠償總額時將減至50%，受限於上述的第（7）項。該減少之應付賠償適用於保障表內的所有保障項目（保障項目II (f)、(g)、(h) (iii)、(j)、(l) 及 (n) 除外）。為免存疑，如保障項目II(k)提述就香港、澳門及中國大陸以外合資格費用的減少及此第（8）項提述的減少應付賠償同時適用的情況下，應付賠償總額將先根據保障項目II (k) 減少至60%後，再根據此第（8）項進一步扣減50%。
 - 於作出上述第（7）及/ 或第（8）項的保障調整（於扣除每年自付費餘額前）之後，應付賠償（於扣除每年自付費餘額前）不應少於按基礎計劃保障表內的餘下限額（於扣除每年自付費餘額前）應付的賠償。
 - 任何於所選計劃的地域保障範圍以外進行的非急症治療，每項手術的外科醫生費在基礎計劃保障表內之最高限額將視乎保單的手術表所列出的相關手術的分類及該手術程序所屬的分類而定。

- 精神科治療（見保障表第I (l) 項）只賠償受保人在專科醫生建議下，在香港及澳門境內住院接受精神科治療所收取的合資格費用。
- 如合資格費用已獲任何法律，或由任何政府、僱主或第三方提供的醫療或保險計劃賠償，該費用將不會於保單下作出賠償。
- 環球緊急支援服務只在旅程中提供保障（24小時全球電話諮詢服務不在此限）。此服務為額外保障，並非保單的保障內容，保單持有人可以書面申請取消此額外保障。旅程一般是指受保人從香港、澳門或中國大陸出發（於出發時，該受保人為該出發地方的永久居民）並返回出發地的境外旅行。環球緊急支援服務由第三方服務提供者提供。AIA概不負責或承擔他們的醫療建議、意見、服務或治療的任何行為、疏忽或遺漏的責任。AIA保留修改、暫停或終止該等服務的權利，恕不另行通知。
- 「復康管理」、「醫療網絡服務」、「出院免找數服務」、「醫療費用預先批核服務」及專屬禮賓支援服務均為額外保障，並非保單的保障內容。AIA保留修改、暫停或終止該等服務的權利，恕不另行通知。「醫療網絡服務」由網絡醫生提供。對於網絡醫生在提供醫療網絡服務中的任何行為或疏忽，AIA概不負責。「出院免找數服務」、「醫療費用預先批核服務」及專屬禮賓支援服務由第三方服務提供者提供。AIA概不負責或承擔他們的醫療建議、意見、服務或治療的任何行為、疏忽或遺漏的責任。有關增值服務的完整條款及條件，請參閱相關增值服務單張。
- 我們將於保單每逢第3次連續續保日後緊隨的保單年度提供人生階段檢查保障，而受保人將會獲1次指定醫療檢查服務，受保人可於相關的保單年度內換領。檢查換領信將於相關續保日起計60天內發出予保單持有人，並可從檢查換領信的指定醫療檢查服務的清單內為受保人選擇1項醫療檢查服務。指定醫療檢查服務的清單將由本公司自行根據受保人於相關保單年度開始時的年齡酌情決定。AIA有權不時全權酌情決定更改或更換指定醫療檢查服務的清單內可供選擇的任何身體檢查服務選項。醫療檢查服務由AIA指定的第三方服務供應商安排及執行，並於該供應商醫務所進行。AIA概不負責或承擔他們的醫療建議、意見、服務或治療的任何行為、疏忽或遺漏的責任。
- 「指定癌症」是指所有級別的惡性癌及原位癌，但明確地不包括以下任何一項：（a）任何在組織病理學中分類為癌前病變腫瘤；（b）子宮頸界定的異常病變定為第一階段（CIN I）及第二階段（CIN II）；及（c）人體免疫力缺乏病毒（HIV）感染同時存在的所有癌症。指定癌症須得到受保人的主診專科醫生的書面證實，並有本公司合理接納之臨床、放射性、組織學或化驗證據支持。有關詳情及索償條件，請參閱保單契約。

索償過程

如要素償，您須於出院或進行及完成相關醫療服務當日起計90日內遞交所需表格及文件證明。您可致電AIA客戶熱線（852）2232 8808（香港）索取賠償申請表，瀏覽aia.com.hk或親身蒞臨友邦客戶服務中心。如欲知更多有關索償事宜，可瀏覽本公司網頁www.aia.com.hk內的索償專區。

警告聲明

「尊耀明珠」醫療計劃是不含任何儲蓄成分的保險計劃。所有繳付的保費都用作提供保險及相關開支的用途。若閣下不滿意保單，閣下有權在冷靜期內取消保單，並獲退還已繳付的所有保費及保費徵費。閣下須於冷靜期內（即由交付新保單或冷靜期通知書給保單持有人或其指定代表之日緊接起計的21個曆日內（以較先者為準））將已簽署的書面通知送達AIA之客戶服務中心：香港北角電氣道183號友邦廣場12樓。

冷靜期過後，若您在該保單年度期間沒有就本保單獲得任何賠償，您可以在30日前以書面方式通知我們要求取消本保單。

附加重要資料

由2018年1月1日起，所有保單持有人均須向保險業監管局為其新繕發及現行香港保單繳付的每筆保費繳交徵費。有關保費徵費詳情，請瀏覽我們的網站www.aia.com.hk/useful-information-ia-tc或保險業監管局網站www.ia.org.hk。

由2018年至2021年起的保費徵費率及年繳上限請參閱下表：

保費週年日	徵費率	最高徵費 (港幣)
		長期業務
由2018年1月1日至2019年3月31日 (包括首尾兩日)	0.04%	\$40
由2019年4月1日至2020年3月31日 (包括首尾兩日)	0.06%	\$60
由2020年4月1日至2021年3月31日 (包括首尾兩日)	0.085%	\$85
由2021年4月1日起 (包括該日)	0.1%	\$100



1. 本產品是AIA繕發的醫療保險產品。AIA對所發出保單的相關核保風險、財務責任及支援功能負責。
2. 保單所有保障均受限於AIA的信貸風險，保障的支付及保單的表現乃AIA的責任。在最差情況下，你可能會失去全數已繳保費及保障金額（即無法索償你在保單下可獲的利益）。

保單保障並非任何銷售或分銷保單的保險代理或分銷商、或其任何聯屬公司的責任，同時一概並無作出關於AIA支付索償能力的任何聲明或保證。AIA自行負責其財務狀況及契約責任。保單持有人需就AIA不能履行保單財務義務的違約風險作出承擔。
3. 個人療程管理服務與復康管理及環球緊急支援服務是由第三方服務供應商提供，AIA並對此服務沒有任何控制權。此類服務供應商並不是AIA的代理人，AIA對其行為或過失不承擔任何責任。
4. 使用上述產品資料的人士應理解，AIA及花旗銀行（香港）有限公司並無提供法律、會計或稅務意見。閣下應就有關閣下的情況獲取閣下個人稅務顧問的意見。
5. 「尊耀明珠」醫療計劃內所有保障均不限制對於醫療服務供應者及病房的選擇。
6. 保單持有人必須支付本條款及保障和保單資料頁內列明的共同保險及/ 或自付費。共同保險為保單持有人須自費按百分比分擔的合資格費用。舉例說，假如合資格醫療費用為10,000港元，在30%共同保險下，保單持有人須負責3,000港元（即30%合資格費用）而我們會賠償餘下的7,000港元（即70%合資格費用）。為免存疑，共同保險及自付費並非指在實際費用超出此產品條款及保障賠償限額的情況下，保單持有人需支付的任何差額。
7. 任何於在地域保障範圍以外接受的非急症治療的應付賠償，詳情請參閱本產品簡介中的保障表註1。
8. 如果保單因上述“主要產品風險”第2點所述的原因之一而終止該保單，終止保單的生效日期將會在00:00時生效。有關詳情，請參閱本計劃的保單契約。
9. AIA是本保險計劃的核保人，並全權負責其保險計劃的所有批核、承保及賠償。AIA對各別的保險計劃契約負起全部責任。所有保險申請以AIA的核保及接納為準。AIA保留批核任何保單申請的最終權利。AIA如拒絕接受保單申請，將會無息退還客戶所繳付實際保費款額及保費徵費。根據要求，AIA會就拒絕申請的承保決定提供解釋。


10. 引用自任何外方來源的資料及統計只作資訊用途，一概不得詮釋為已獲AIA或花旗銀行（香港）有限公司採用或批註作為正確的資料及統計。
11. 若您的投保申請文件中遺漏任何事實或有關鍵性地不確或失實之處，AIA有權宣稱保單無效。
12. 閣下投保與否乃個人之獨立決定。
13. 本計劃保單提供港元（HKD）或美元（USD）貨幣。有關美元匯率的任何變動將對以港元所規定保費及閣下的保障價值有直接影響。

任何涉及不同貨幣的交易所面對風險包括但不限於可能出現重大影響貨幣匯價或流動性的政治及/或經濟狀況變動。保單持有人應注意可能存在的貨幣風險及決定是否承擔該風險。
14. 由於通脹可能會導致未來醫療費用增加，您現有的預期保障可能無法滿足您未來的需求。如實際的通脹率高於預期，即使我們履行所有的合約責任，閣下收到的金額（以實際基礎計算）可能會較預期少。
15. 於專屬禮賓支援服務單張提及的專屬禮賓支援服務、於個人療程管理服務與復康管理單張提及的個人療程管理服務與復康管理、於專科網絡單張提及的醫療網絡服務及於出院免找數服務單張提及的出院免找數服務，並不是由花旗銀行（香港）有限公司提供或延伸的服務。
16. 個人療程管理服務與復康管理是AIA為協助客戶作出醫療決定而安排的獨立增值服務。這項服務不會影響AIA根據醫療所需原則對理賠的評估。
17. 花旗銀行（香港）有限公司只限於分銷保險產品，而花旗銀行（香港）有限公司對有關產品提供的任何事項概不負責（包括但不限於帳戶/保單更新事宜）。

請即聯絡銀行的有關持牌職員或致電AIA客戶熱線瞭解詳情

香港  (852) 2232 8808
 aia.com.hk



AIA Hong Kong and Macau 



AIA_HK_MACAU 



基本計劃標準保費表

0港元/0美元自付費

未來保費會受持續的醫療通脹及此產品整體理賠情況影響。如有需要，我們會每年就保費作出覆核及相應調整。下列保費為根據受保人現時實際年齡為此保障應支付的首年保費，並不能視為實際未來所須支付的保費。我們會在每個保單年度終結前以書面通知保單持有人來年實際所須支付的保費。

實際年齡	地域保障範圍：亞洲							
	年繳保費		半年繳保費		季繳保費		月繳保費	
	港元	美元	港元	美元	港元	美元	港元	美元
0-4	10,640	1,330	5,424	678	2,976	372	936	117
5-18	10,640	1,330	5,424	678	2,976	372	936	117
19	10,760	1,345	5,488	686	3,016	377	952	119
20	10,984	1,373	5,600	700	3,072	384	968	121
21	11,088	1,386	5,656	707	3,104	388	976	122
22	11,424	1,428	5,824	728	3,200	400	1,008	126
23	11,872	1,484	6,056	757	3,328	416	1,048	131
24	12,216	1,527	6,232	779	3,424	428	1,080	135
25	13,104	1,638	6,680	835	3,672	459	1,160	145
26	13,896	1,737	7,088	886	3,888	486	1,224	153
27	14,672	1,834	7,480	935	4,112	514	1,296	162
28	15,352	1,919	7,832	979	4,296	537	1,352	169
29	15,792	1,974	8,056	1,007	4,424	553	1,392	174
30	16,016	2,002	8,168	1,021	4,488	561	1,416	177
31	16,472	2,059	8,400	1,050	4,616	577	1,456	182
32	16,696	2,087	8,512	1,064	4,672	584	1,472	184
33	17,144	2,143	8,744	1,093	4,800	600	1,512	189
34	17,816	2,227	9,088	1,136	4,992	624	1,576	197
35	18,144	2,268	9,256	1,157	5,080	635	1,600	200
36	18,152	2,269	9,256	1,157	5,080	635	1,600	200
37	18,480	2,310	9,424	1,178	5,176	647	1,632	204
38	18,944	2,368	9,664	1,208	5,304	663	1,672	209
39	19,048	2,381	9,712	1,214	5,336	667	1,680	210
40	19,264	2,408	9,824	1,228	5,392	674	1,704	213
41	19,800	2,475	10,096	1,262	5,544	693	1,752	219
42	20,656	2,582	10,536	1,317	5,784	723	1,824	228
43	21,576	2,697	11,000	1,375	6,040	755	1,904	238
44	23,080	2,885	11,768	1,471	6,464	808	2,040	255
45	24,464	3,058	12,480	1,560	6,848	856	2,160	270
46	25,632	3,204	13,072	1,634	7,176	897	2,264	283
47	26,704	3,338	13,616	1,702	7,480	935	2,360	295
48	27,760	3,470	14,160	1,770	7,776	972	2,448	306
49	29,072	3,634	14,824	1,853	8,144	1,018	2,568	321
50	30,376	3,797	15,488	1,936	8,504	1,063	2,680	335
51	32,032	4,004	16,336	2,042	8,968	1,121	2,832	354
52	33,400	4,175	17,032	2,129	9,352	1,169	2,952	369
53	34,632	4,329	17,664	2,208	9,696	1,212	3,056	382
54	36,232	4,529	18,480	2,310	10,144	1,268	3,200	400
55	37,712	4,714	19,232	2,404	10,560	1,320	3,328	416
56	39,928	4,991	20,360	2,545	11,176	1,397	3,528	441
57	42,504	5,313	21,680	2,710	11,904	1,488	3,752	469
58	44,480	5,560	22,688	2,836	12,456	1,557	3,928	491
59	47,448	5,931	24,200	3,025	13,288	1,661	4,192	524
60	50,528	6,316	25,768	3,221	14,144	1,768	4,464	558

2024年4月22日起生效
請連同「注意事項」一同閱讀。

基本計劃標準保費表

0港元/0美元自付費（續）

實際年齡	地域保障範圍：亞洲							
	年繳保費		半年繳保費		季繳保費		月繳保費	
	港元	美元	港元	美元	港元	美元	港元	美元
61	53,712	6,714	27,392	3,424	15,040	1,880	4,744	593
62	57,352	7,169	29,248	3,656	16,056	2,007	5,064	633
63	62,096	7,762	31,672	3,959	17,384	2,173	5,480	685
64	68,104	8,513	34,736	4,342	19,072	2,384	6,016	752
65	73,608	9,201	37,544	4,693	20,608	2,576	6,496	812
66	79,872	9,984	40,736	5,092	22,368	2,796	7,056	882
67	84,584	10,573	43,136	5,392	23,680	2,960	7,472	934
68	88,112	11,014	44,936	5,617	24,672	3,084	7,784	973
69	92,680	11,585	47,264	5,908	25,952	3,244	8,184	1,023
70	96,968	12,121	49,456	6,182	27,152	3,394	8,560	1,070
71	103,312	12,914	52,688	6,586	28,928	3,616	9,120	1,140
72	109,048	13,631	55,616	6,952	30,536	3,817	9,632	1,204
73	114,664	14,333	58,480	7,310	32,104	4,013	10,128	1,266
74	120,520	15,065	61,464	7,683	33,744	4,218	10,640	1,330
75	126,152	15,769	64,336	8,042	35,320	4,415	11,136	1,392
76	132,920	16,615	67,792	8,474	37,216	4,652	11,736	1,467
77	138,232	17,279	70,496	8,812	38,704	4,838	12,208	1,526
78	143,424	17,928	73,144	9,143	40,160	5,020	12,664	1,583
79	144,496	18,062	73,696	9,212	40,456	5,057	12,760	1,595
80	147,488	18,436	75,216	9,402	41,296	5,162	13,024	1,628
81*	157,512	19,689	80,328	10,041	44,104	5,513	13,912	1,739
82*	160,560	20,070	81,888	10,236	44,960	5,620	14,176	1,772
83*	163,408	20,426	83,336	10,417	45,752	5,719	14,432	1,804
84*	166,000	20,750	84,664	10,583	46,480	5,810	14,656	1,832
85*	168,976	21,122	86,176	10,772	47,312	5,914	14,920	1,865
86*	172,080	21,510	87,760	10,970	48,184	6,023	15,192	1,899
87*	174,800	21,850	89,152	11,144	48,944	6,118	15,432	1,929
88*	177,512	22,189	90,528	11,316	49,704	6,213	15,672	1,959
89*	180,360	22,545	91,984	11,498	50,504	6,313	15,928	1,991
90*	183,208	22,901	93,440	11,680	51,296	6,412	16,176	2,022
91*	186,176	23,272	94,952	11,869	52,128	6,516	16,440	2,055
92*	188,896	23,612	96,336	12,042	52,888	6,611	16,680	2,085
93*	191,744	23,968	97,792	12,224	53,688	6,711	16,928	2,116
94*	194,856	24,357	99,376	12,422	54,560	6,820	17,208	2,151
95*	197,696	24,712	100,824	12,603	55,352	6,919	17,456	2,182
96*	200,672	25,084	102,344	12,793	56,192	7,024	17,720	2,215
97*	203,136	25,392	103,600	12,950	56,880	7,110	17,936	2,242
98*	206,096	25,762	105,112	13,139	57,704	7,213	18,200	2,275
99*	209,080	26,135	106,632	13,329	58,544	7,318	18,464	2,308

2024年4月22日起生效

1美元 = 8港元

請連同「注意事項」一同閱讀。

* 此為續保保費，100歲或以後之保費將於續保前通知保單持有人。

注意事項：

- 此標準保費表並未包括由保險業監管局徵收的保費徵費。
- AIA保留更改此保費表的權利。
- 此標準保費表只於香港派發。
- 應繳保費是根據受保人投保或續保此保障時的實際年齡及適用之保費表而定。
- 此標準保費表只供參考。上表所列之保費為非保證並可以因年齡增長而提高。為了持續向您提供保障，我們會每年覆核此產品的保費。如有需要，我們會於保單年度終結時作出相應調整。我們在覆核時會考慮的因素包括但不限於此產品所有保單的理賠成本及未來的預期理賠支出（反映醫療趨勢、醫療成本通脹和產品內容改動所帶來的影響）。
- 此標準保費表適用於投保「尊耀明珠」醫療計劃之客戶。
- 此標準保費表應與包括本產品附加資料及重要考慮因素的產品簡介及有關文件一併閱覽。
- 所有保險申請以AIA的核保及接納為準。AIA保留批核任何保單申請的最終權利。AIA如拒絕接受保單申請，將會無息退還客戶所繳付實際保費款額及保費徵費。AIA對各別的保險計劃契約負起全部責任。
- 花旗銀行（香港）有限公司是友邦保險（國際）有限公司（於百慕達註冊成立之有限公司）委任的保險代理。花旗銀行（香港）有限公司只限於分銷保險產品，而花旗銀行（香港）有限公司對有關產品提供的任何事項概不負責。此標準保費表由AIA發出並只經由花旗銀行（香港）有限公司於香港派發。
- 「AIA」、「AIA香港」、「本公司」或「我們」是指友邦保險（國際）有限公司（於百慕達註冊成立之有限公司）。

基本計劃標準保費表

16,000港元/2,000美元自付費

未來保費會受持續的醫療通脹及此產品整體理賠情況影響。如有需要，我們會每年就保費作出覆核及相應調整。下列保費為根據受保人現時實際年齡為此保障應支付的首年保費，並不能視為實際未來所須支付的保費。我們會在每個保單年度終結前以書面通知保單持有人來年實際所須支付的保費。

實際年齡	地域保障範圍：亞洲							
	年繳保費		半年繳保費		季繳保費		月繳保費	
	港元	美元	港元	美元	港元	美元	港元	美元
0-4	4,840	605	2,472	309	1,352	169	424	53
5-18	4,488	561	2,288	286	1,256	157	400	50
19	4,664	583	2,376	297	1,304	163	408	51
20	4,664	583	2,376	297	1,304	163	408	51
21	4,704	588	2,400	300	1,320	165	416	52
22	4,832	604	2,464	308	1,352	169	424	53
23	4,944	618	2,520	315	1,384	173	440	55
24	5,440	680	2,776	347	1,520	190	480	60
25	5,648	706	2,880	360	1,584	198	496	62
26	5,824	728	2,968	371	1,632	204	512	64
27	6,352	794	3,240	405	1,776	222	560	70
28	6,536	817	3,336	417	1,832	229	576	72
29	6,752	844	3,440	430	1,888	236	600	75
30	6,888	861	3,512	439	1,928	241	608	76
31	6,952	869	3,544	443	1,944	243	616	77
32	7,056	882	3,600	450	1,976	247	624	78
33	7,160	895	3,648	456	2,008	251	632	79
34	7,352	919	3,752	469	2,056	257	648	81
35	7,584	948	3,864	483	2,120	265	672	84
36	7,848	981	4,000	500	2,200	275	696	87
37	7,848	981	4,000	500	2,200	275	696	87
38	8,056	1,007	4,112	514	2,256	282	712	89
39	8,056	1,007	4,112	514	2,256	282	712	89
40	8,160	1,020	4,160	520	2,288	286	720	90
41	8,744	1,093	4,456	557	2,448	306	776	97
42	9,128	1,141	4,656	582	2,552	319	808	101
43	9,544	1,193	4,864	608	2,672	334	840	105
44	9,960	1,245	5,080	635	2,792	349	880	110
45	10,552	1,319	5,384	673	2,952	369	928	116
46	10,992	1,374	5,608	701	3,080	385	968	121
47	11,744	1,468	5,992	749	3,288	411	1,040	130
48	12,264	1,533	6,256	782	3,432	429	1,080	135
49	12,832	1,604	6,544	818	3,592	449	1,136	142
50	13,488	1,686	6,880	860	3,776	472	1,192	149
51	14,184	1,773	7,232	904	3,968	496	1,256	157
52	14,504	1,813	7,400	925	4,064	508	1,280	160
53	15,288	1,911	7,800	975	4,280	535	1,352	169
54	15,952	1,994	8,136	1,017	4,464	558	1,408	176
55	16,504	2,063	8,416	1,052	4,624	578	1,456	182
56	17,616	2,202	8,984	1,123	4,936	617	1,552	194
57	18,720	2,340	9,544	1,193	5,240	655	1,656	207
58	19,832	2,479	10,112	1,264	5,552	694	1,752	219
59	21,264	2,658	10,848	1,356	5,952	744	1,880	235
60	22,480	2,810	11,464	1,433	6,296	787	1,984	248

2024年4月22日起生效
請連同「注意事項」一同閱讀。

基本計劃標準保費表

16,000港元/2,000美元自付費 (續)

實際年齡	地域保障範圍：亞洲							
	年繳保費		半年繳保費		季繳保費		月繳保費	
	港元	美元	港元	美元	港元	美元	港元	美元
61	23,816	2,977	12,144	1,518	6,672	834	2,104	263
62	25,512	3,189	13,008	1,626	7,144	893	2,256	282
63	27,752	3,469	14,152	1,769	7,768	971	2,448	306
64	30,304	3,788	15,456	1,932	8,488	1,061	2,672	334
65	32,624	4,078	16,640	2,080	9,136	1,142	2,880	360
66	35,544	4,443	18,128	2,266	9,952	1,244	3,136	392
67	37,592	4,699	19,168	2,396	10,528	1,316	3,320	415
68	39,280	4,910	20,032	2,504	11,000	1,375	3,472	434
69	41,320	5,165	21,072	2,634	11,568	1,446	3,648	456
70	43,416	5,427	22,144	2,768	12,160	1,520	3,832	479
71	46,264	5,783	23,592	2,949	12,952	1,619	4,088	511
72	48,952	6,119	24,968	3,121	13,704	1,713	4,320	540
73	51,128	6,391	26,072	3,259	14,312	1,789	4,512	564
74	54,224	6,778	27,656	3,457	15,184	1,898	4,784	598
75	57,064	7,133	29,104	3,638	15,976	1,997	5,040	630
76	59,512	7,439	30,352	3,794	16,664	2,083	5,256	657
77	61,792	7,724	31,512	3,939	17,304	2,163	5,456	682
78	63,656	7,957	32,464	4,058	17,824	2,228	5,624	703
79	65,792	8,224	33,552	4,194	18,424	2,303	5,808	726
80	67,608	8,451	34,480	4,310	18,928	2,366	5,968	746
81*	69,808	8,726	35,600	4,450	19,544	2,443	6,168	771
82*	71,400	8,925	36,416	4,552	19,992	2,499	6,304	788
83*	72,560	9,070	37,008	4,626	20,320	2,540	6,408	801
84*	74,080	9,260	37,784	4,723	20,744	2,593	6,544	818
85*	75,008	9,376	38,256	4,782	21,000	2,625	6,624	828
86*	76,280	9,535	38,904	4,863	21,360	2,670	6,736	842
87*	77,440	9,680	39,496	4,937	21,680	2,710	6,840	855
88*	78,728	9,841	40,152	5,019	22,040	2,755	6,952	869
89*	80,008	10,001	40,808	5,101	22,400	2,800	7,064	883
90*	81,280	10,160	41,456	5,182	22,760	2,845	7,176	897
91*	82,792	10,349	42,224	5,278	23,184	2,898	7,312	914
92*	84,072	10,509	42,880	5,360	23,544	2,943	7,424	928
93*	85,128	10,641	43,416	5,427	23,832	2,979	7,520	940
94*	86,632	10,829	44,184	5,523	24,256	3,032	7,648	956
95*	87,336	10,917	44,544	5,568	24,456	3,057	7,712	964
96*	89,080	11,135	45,432	5,679	24,944	3,118	7,864	983
97*	90,128	11,266	45,968	5,746	25,232	3,154	7,960	995
98*	91,512	11,439	46,672	5,834	25,624	3,203	8,080	1,010
99*	92,688	11,586	47,272	5,909	25,952	3,244	8,184	1,023

2024年4月22日起生效

1美元 = 8港元

請連同「注意事項」一同閱讀。

* 此為續保保費，100歲或以後之保費將於續保前通知保單持有人。

注意事項：

- 此標準保費表並未包括由保險業監管局徵收的保費徵費。
- AIA保留更改此保費表的權利。
- 此標準保費表只於香港派發。
- 應繳保費是根據受保人投保或續保此保障時的實際年齡及適用之保費表而定。
- 此標準保費表只供參考。上表所列之保費為非保證並可以因年齡增長而提高。為了持續向您提供保障，我們會每年覆核此產品的保費。如有需要，我們會於保單年度終結時作出相應調整。我們在覆核時會考慮的因素包括但不限於此產品所有保單的理賠成本及未來的預期理賠支出（反映醫療趨勢、醫療成本通脹和產品內容改動所帶來的影響）。
- 此標準保費表適用於投保「尊耀明珠」醫療計劃之客戶。
- 此標準保費表應與包括本產品附加資料及重要考慮因素的產品簡介及有關文件一併閱覽。
- 所有保險申請以AIA的核保及接納為準。AIA保留批核任何保單申請的最終權利。AIA如拒絕接受保單申請，將會無息退還客戶所繳付實際保費款額及保費徵費。AIA對各別的保險計劃契約負起全部責任。
- 花旗銀行（香港）有限公司是友邦保險（國際）有限公司（於百慕達註冊成立之有限公司）委任的保險代理。花旗銀行（香港）有限公司只限於分銷保險產品，而花旗銀行（香港）有限公司對有關產品提供的任何事項概不負責。此標準保費表由AIA發出並只經由花旗銀行（香港）有限公司於香港派發。
- 「AIA」、「AIA香港」、「本公司」或「我們」是指友邦保險（國際）有限公司（於百慕達註冊成立之有限公司）。

基本計劃標準保費表

25,000港元 / 3,125美元自付費

未來保費會受持續的醫療通脹及此產品整體理賠情況影響。如有需要，我們會每年就保費作出覆核及相應調整。下列保費為根據受保人現時實際年齡為此保障應支付的首年保費，並不能視為實際未來所須支付的保費。我們會在每個保單年度終結前以書面通知保單持有人來年實際所須支付的保費。

實際年齡	地域保障範圍：亞洲							
	年繳保費		半年繳保費		季繳保費		月繳保費	
	港元	美元	港元	美元	港元	美元	港元	美元
0-4	4,456	557	2,272	284	1,248	156	392	49
5-18	4,120	515	2,104	263	1,152	144	360	45
19	4,224	528	2,152	269	1,184	148	376	47
20	4,224	528	2,152	269	1,184	148	376	47
21	4,224	528	2,152	269	1,184	148	376	47
22	4,560	570	2,328	291	1,280	160	400	50
23	4,680	585	2,384	298	1,312	164	416	52
24	5,072	634	2,584	323	1,424	178	448	56
25	5,160	645	2,632	329	1,448	181	456	57
26	5,448	681	2,776	347	1,528	191	480	60
27	5,896	737	3,008	376	1,648	206	520	65
28	6,120	765	3,120	390	1,712	214	544	68
29	6,336	792	3,232	404	1,776	222	560	70
30	6,368	796	3,248	406	1,784	223	560	70
31	6,424	803	3,280	410	1,800	225	568	71
32	6,672	834	3,400	425	1,872	234	592	74
33	6,896	862	3,520	440	1,928	241	608	76
34	7,008	876	3,576	447	1,960	245	616	77
35	7,208	901	3,680	460	2,016	252	640	80
36	7,456	932	3,800	475	2,088	261	656	82
37	7,456	932	3,800	475	2,088	261	656	82
38	7,560	945	3,856	482	2,120	265	664	83
39	7,560	945	3,856	482	2,120	265	664	83
40	7,792	974	3,976	497	2,184	273	688	86
41	8,200	1,025	4,184	523	2,296	287	728	91
42	8,480	1,060	4,328	541	2,376	297	752	94
43	8,928	1,116	4,552	569	2,496	312	792	99
44	9,256	1,157	4,720	590	2,592	324	816	102
45	10,032	1,254	5,120	640	2,808	351	888	111
46	10,520	1,315	5,368	671	2,944	368	928	116
47	11,216	1,402	5,720	715	3,144	393	992	124
48	11,560	1,445	5,896	737	3,240	405	1,024	128
49	12,080	1,510	6,160	770	3,384	423	1,064	133
50	12,608	1,576	6,432	804	3,528	441	1,112	139
51	13,336	1,667	6,800	850	3,736	467	1,176	147
52	13,704	1,713	6,992	874	3,840	480	1,208	151
53	14,664	1,833	7,480	935	4,104	513	1,296	162
54	15,288	1,911	7,800	975	4,280	535	1,352	169
55	15,656	1,957	7,984	998	4,384	548	1,384	173
56	16,512	2,064	8,424	1,053	4,624	578	1,456	182
57	17,616	2,202	8,984	1,123	4,936	617	1,552	194
58	18,832	2,354	9,608	1,201	5,272	659	1,664	208
59	20,056	2,507	10,232	1,279	5,616	702	1,768	221
60	21,280	2,660	10,856	1,357	5,960	745	1,880	235

2024年4月22日起生效
請連同「注意事項」一同閱讀。

基本計劃標準保費表

25,000港元 / 3,125美元自付費 (續)

實際年齡	地域保障範圍：亞洲							
	年繳保費		半年繳保費		季繳保費		月繳保費	
	港元	美元	港元	美元	港元	美元	港元	美元
61	22,576	2,822	11,512	1,439	6,320	790	1,992	249
62	24,160	3,020	12,320	1,540	6,768	846	2,136	267
63	26,368	3,296	13,448	1,681	7,384	923	2,328	291
64	28,808	3,601	14,696	1,837	8,064	1,008	2,544	318
65	30,688	3,836	15,648	1,956	8,592	1,074	2,712	339
66	33,576	4,197	17,120	2,140	9,400	1,175	2,968	371
67	35,504	4,438	18,104	2,263	9,944	1,243	3,136	392
68	37,120	4,640	18,928	2,366	10,392	1,299	3,280	410
69	39,144	4,893	19,960	2,495	10,960	1,370	3,456	432
70	41,088	5,136	20,952	2,619	11,504	1,438	3,632	454
71	43,760	5,470	22,320	2,790	12,256	1,532	3,864	483
72	46,216	5,777	23,568	2,946	12,944	1,618	4,080	510
73	48,592	6,074	24,784	3,098	13,608	1,701	4,288	536
74	51,264	6,408	26,144	3,268	14,352	1,794	4,528	566
75	54,016	6,752	27,552	3,444	15,128	1,891	4,768	596
76	56,280	7,035	28,704	3,588	15,760	1,970	4,968	621
77	58,552	7,319	29,864	3,733	16,392	2,049	5,168	646
78	60,256	7,532	30,728	3,841	16,872	2,109	5,320	665
79	62,240	7,780	31,744	3,968	17,424	2,178	5,496	687
80	63,928	7,991	32,600	4,075	17,896	2,237	5,648	706
81*	66,160	8,270	33,744	4,218	18,528	2,316	5,840	730
82*	67,544	8,443	34,448	4,306	18,912	2,364	5,968	746
83*	68,576	8,572	34,976	4,372	19,200	2,400	6,056	757
84*	69,992	8,749	35,696	4,462	19,600	2,450	6,184	773
85*	70,880	8,860	36,152	4,519	19,848	2,481	6,256	782
86*	72,048	9,006	36,744	4,593	20,176	2,522	6,360	795
87*	73,200	9,150	37,336	4,667	20,496	2,562	6,464	808
88*	74,488	9,311	37,992	4,749	20,856	2,607	6,576	822
89*	75,896	9,487	38,704	4,838	21,248	2,656	6,704	838
90*	76,912	9,614	39,224	4,903	21,536	2,692	6,792	849
91*	78,344	9,793	39,952	4,994	21,936	2,742	6,920	865
92*	79,360	9,920	40,472	5,059	22,224	2,778	7,008	876
93*	80,648	10,081	41,128	5,141	22,584	2,823	7,120	890
94*	82,056	10,257	41,848	5,231	22,976	2,872	7,248	906
95*	82,832	10,354	42,248	5,281	23,192	2,899	7,312	914
96*	84,368	10,546	43,024	5,378	23,624	2,953	7,448	931
97*	85,264	10,658	43,488	5,436	23,872	2,984	7,528	941
98*	86,680	10,835	44,208	5,526	24,272	3,034	7,656	957
99*	87,712	10,964	44,736	5,592	24,560	3,070	7,744	968

2024年4月22日起生效

1美元 = 8港元

請連同「注意事項」一同閱讀。

* 此為續保保費，100歲或以後之保費將於續保前通知保單持有人。

注意事項：

- 此標準保費表並未包括由保險業監管局徵收的保費徵費。
- AIA保留更改此保費表的權利。
- 此標準保費表只於香港派發。
- 應繳保費是根據受保人投保或續保此保障時的實際年齡及適用之保費表而定。
- 此標準保費表只供參考。上表所列之保費為非保證並可以因年齡增長而提高。為了持續向您提供保障，我們會每年覆核此產品的保費。如有需要，我們會於保單年度終結時作出相應調整。我們在覆核時會考慮的因素包括但不限於此產品所有保單的理賠成本及未來的預期理賠支出（反映醫療趨勢、醫療成本通脹和產品內容改動所帶來的影響）。
- 此標準保費表適用於投保「尊耀明珠」醫療計劃之客戶。
- 此標準保費表應與包括本產品附加資料及重要考慮因素的產品簡介及有關文件一併閱覽。
- 所有保險申請以AIA的核保及接納為準。AIA保留批核任何保單申請的最終權利。AIA如拒絕接受保單申請，將會無息退還客戶所繳付實際保費款額及保費徵費。AIA對各別的保險計劃契約負起全部責任。
- 花旗銀行（香港）有限公司是友邦保險（國際）有限公司（於百慕達註冊成立之有限公司）委任的保險代理。花旗銀行（香港）有限公司只限於分銷保險產品，而花旗銀行（香港）有限公司對有關產品提供的任何事項概不負責。此標準保費表由AIA發出並只經由花旗銀行（香港）有限公司於香港派發。
- 「AIA」、「AIA香港」、「本公司」或「我們」是指友邦保險（國際）有限公司（於百慕達註冊成立之有限公司）。

基本計劃標準保費表

50,000港元/6,250美元自付費

未來保費會受持續的醫療通脹及此產品整體理賠情況影響。如有需要，我們會每年就保費作出覆核及相應調整。下列保費為根據受保人現時實際年齡為此保障應支付的首年保費，並不能視為實際未來所須支付的保費。我們會在每個保單年度終結前以書面通知保單持有人來年實際所須支付的保費。

實際年齡	地域保障範圍：亞洲							
	年繳保費		半年繳保費		季繳保費		月繳保費	
	港元	美元	港元	美元	港元	美元	港元	美元
0-4	3,480	435	1,776	222	976	122	304	38
5-18	3,224	403	1,648	206	904	113	288	36
19	3,304	413	1,688	211	928	116	288	36
20	3,304	413	1,688	211	928	116	288	36
21	3,304	413	1,688	211	928	116	288	36
22	3,568	446	1,816	227	1,000	125	312	39
23	3,656	457	1,864	233	1,024	128	320	40
24	3,960	495	2,016	252	1,112	139	352	44
25	4,032	504	2,056	257	1,128	141	360	45
26	4,256	532	2,168	271	1,192	149	376	47
27	4,608	576	2,352	294	1,288	161	408	51
28	4,784	598	2,440	305	1,336	167	424	53
29	4,952	619	2,528	316	1,384	173	440	55
30	4,968	621	2,536	317	1,392	174	440	55
31	5,016	627	2,560	320	1,408	176	440	55
32	5,216	652	2,664	333	1,464	183	464	58
33	5,384	673	2,744	343	1,504	188	472	59
34	5,472	684	2,792	349	1,536	192	480	60
35	5,624	703	2,872	359	1,576	197	496	62
36	5,824	728	2,968	371	1,632	204	512	64
37	5,824	728	2,968	371	1,632	204	512	64
38	5,912	739	3,016	377	1,656	207	520	65
39	5,912	739	3,016	377	1,656	207	520	65
40	6,088	761	3,104	388	1,704	213	536	67
41	6,400	800	3,264	408	1,792	224	568	71
42	6,624	828	3,376	422	1,856	232	584	73
43	6,968	871	3,552	444	1,952	244	616	77
44	7,216	902	3,680	460	2,024	253	640	80
45	7,832	979	3,992	499	2,192	274	688	86
46	8,216	1,027	4,192	524	2,304	288	728	91
47	8,752	1,094	4,464	558	2,448	306	776	97
48	9,024	1,128	4,600	575	2,528	316	800	100
49	9,432	1,179	4,808	601	2,640	330	832	104
50	9,832	1,229	5,016	627	2,752	344	872	109
51	10,408	1,301	5,312	664	2,912	364	920	115
52	10,696	1,337	5,456	682	2,992	374	944	118
53	11,440	1,430	5,832	729	3,200	400	1,008	126
54	11,928	1,491	6,080	760	3,336	417	1,056	132
55	12,216	1,527	6,232	779	3,424	428	1,080	135
56	12,888	1,611	6,576	822	3,608	451	1,136	142
57	13,744	1,718	7,008	876	3,848	481	1,216	152
58	14,696	1,837	7,496	937	4,112	514	1,296	162
59	15,648	1,956	7,984	998	4,384	548	1,384	173
60	16,608	2,076	8,472	1,059	4,648	581	1,464	183

2024年4月22日起生效
 請連同「注意事項」一同閱讀。

基本計劃標準保費表

50,000港元/6,250美元自付費 (續)

實際年齡	地域保障範圍：亞洲							
	年繳保費		半年繳保費		季繳保費		月繳保費	
	港元	美元	港元	美元	港元	美元	港元	美元
61	17,616	2,202	8,984	1,123	4,936	617	1,552	194
62	18,856	2,357	9,616	1,202	5,280	660	1,664	208
63	20,568	2,571	10,488	1,311	5,760	720	1,816	227
64	22,472	2,809	11,464	1,433	6,296	787	1,984	248
65	23,936	2,992	12,208	1,526	6,704	838	2,112	264
66	26,192	3,274	13,360	1,670	7,336	917	2,312	289
67	27,696	3,462	14,128	1,766	7,752	969	2,448	306
68	28,968	3,621	14,776	1,847	8,112	1,014	2,560	320
69	30,536	3,817	15,576	1,947	8,552	1,069	2,696	337
70	32,056	4,007	16,352	2,044	8,976	1,122	2,832	354
71	34,136	4,267	17,408	2,176	9,560	1,195	3,016	377
72	36,048	4,506	18,384	2,298	10,096	1,262	3,184	398
73	37,904	4,738	19,328	2,416	10,616	1,327	3,344	418
74	39,992	4,999	20,392	2,549	11,200	1,400	3,528	441
75	42,136	5,267	21,488	2,686	11,800	1,475	3,720	465
76	43,904	5,488	22,392	2,799	12,296	1,537	3,880	485
77	45,672	5,709	23,296	2,912	12,792	1,599	4,032	504
78	47,008	5,876	23,976	2,997	13,160	1,645	4,152	519
79	48,552	6,069	24,760	3,095	13,592	1,699	4,288	536
80	49,864	6,233	25,432	3,179	13,960	1,745	4,400	550
81*	51,616	6,452	26,328	3,291	14,456	1,807	4,560	570
82*	52,688	6,586	26,872	3,359	14,752	1,844	4,656	582
83*	53,488	6,686	27,280	3,410	14,976	1,872	4,720	590
84*	54,600	6,825	27,848	3,481	15,288	1,911	4,824	603
85*	55,296	6,912	28,200	3,525	15,480	1,935	4,880	610
86*	56,200	7,025	28,664	3,583	15,736	1,967	4,960	620
87*	57,104	7,138	29,120	3,640	15,992	1,999	5,040	630
88*	58,104	7,263	29,632	3,704	16,272	2,034	5,128	641
89*	59,200	7,400	30,192	3,774	16,576	2,072	5,224	653
90*	60,000	7,500	30,600	3,825	16,800	2,100	5,296	662
91*	61,112	7,639	31,168	3,896	17,112	2,139	5,400	675
92*	61,912	7,739	31,576	3,947	17,336	2,167	5,464	683
93*	62,904	7,863	32,080	4,010	17,616	2,202	5,552	694
94*	64,008	8,001	32,648	4,081	17,920	2,240	5,648	706
95*	64,616	8,077	32,952	4,119	18,096	2,262	5,704	713
96*	65,808	8,226	33,560	4,195	18,424	2,303	5,808	726
97*	66,512	8,314	33,920	4,240	18,624	2,328	5,872	734
98*	67,616	8,452	34,488	4,311	18,936	2,367	5,968	746
99*	68,424	8,553	34,896	4,362	19,160	2,395	6,040	755

2024年4月22日起生效

1美元 = 8港元

請連同「注意事項」一同閱讀。

* 此為續保保費，100歲或以後之保費將於續保前通知保單持有人。

注意事項：

- 此標準保費表並未包括由保險業監管局徵收的保費徵費。
- AIA保留更改此保費表的權利。
- 此標準保費表只於香港派發。
- 應繳保費是根據受保人投保或續保此保障時的實際年齡及適用之保費表而定。
- 此標準保費表只供參考。上表所列之保費為非保證並可以因年齡增長而提高。為了持續向您提供保障，我們會每年覆核此產品的保費。如有需要，我們會於保單年度終結時作出相應調整。我們在覆核時會考慮的因素包括但不限於此產品所有保單的理賠成本及未來的預期理賠支出（反映醫療趨勢、醫療成本通脹和產品內容改動所帶來的影響）。
- 此標準保費表適用於投保「尊耀明珠」醫療計劃之客戶。
- 此標準保費表應與包括本產品附加資料及重要考慮因素的產品簡介及有關文件一併閱覽。
- 所有保險申請以AIA的核保及接納為準。AIA保留批核任何保單申請的最終權利。AIA如拒絕接受保單申請，將會無息退還客戶所繳付實際保費款額及保費徵費。AIA對各別的保險計劃契約負起全部責任。
- 花旗銀行（香港）有限公司是友邦保險（國際）有限公司（於百慕達註冊成立之有限公司）委任的保險代理。花旗銀行（香港）有限公司只限於分銷保險產品，而花旗銀行（香港）有限公司對有關產品提供的任何事項概不負責。此標準保費表由AIA發出並只經由花旗銀行（香港）有限公司於香港派發。
- 「AIA」、「AIA香港」、「本公司」或「我們」是指友邦保險（國際）有限公司（於百慕達註冊成立之有限公司）。

基本計劃標準保費表

0港元/0美元自付費

未來保費會受持續的醫療通脹及此產品整體理賠情況影響。如有需要，我們會每年就保費作出覆核及相應調整。下列保費為根據受保人現時實際年齡為此保障應支付的首年保費，並不能視為實際未來所須支付的保費。我們會在每個保單年度終結前以書面通知保單持有人來年實際所須支付的保費。

實際年齡	地域保障範圍：全球（美國除外）							
	年繳保費		半年繳保費		季繳保費		月繳保費	
	港元	美元	港元	美元	港元	美元	港元	美元
0-4	11,704	1,463	5,968	746	3,280	410	1,032	129
5-18	11,704	1,463	5,968	746	3,280	410	1,032	129
19	11,840	1,480	6,040	755	3,312	414	1,048	131
20	12,088	1,511	6,168	771	3,384	423	1,064	133
21	12,192	1,524	6,216	777	3,416	427	1,080	135
22	12,568	1,571	6,408	801	3,520	440	1,112	139
23	13,064	1,633	6,664	833	3,656	457	1,152	144
24	13,432	1,679	6,848	856	3,760	470	1,184	148
25	14,416	1,802	7,352	919	4,040	505	1,272	159
26	15,288	1,911	7,800	975	4,280	535	1,352	169
27	16,144	2,018	8,232	1,029	4,520	565	1,424	178
28	16,880	2,110	8,608	1,076	4,728	591	1,488	186
29	17,368	2,171	8,856	1,107	4,864	608	1,536	192
30	17,624	2,203	8,992	1,124	4,936	617	1,560	195
31	18,112	2,264	9,240	1,155	5,072	634	1,600	200
32	18,360	2,295	9,360	1,170	5,144	643	1,624	203
33	18,864	2,358	9,624	1,203	5,280	660	1,664	208
34	19,592	2,449	9,992	1,249	5,488	686	1,728	216
35	19,952	2,494	10,176	1,272	5,584	698	1,760	220
36	19,960	2,495	10,176	1,272	5,592	699	1,760	220
37	20,344	2,543	10,376	1,297	5,696	712	1,800	225
38	20,832	2,604	10,624	1,328	5,832	729	1,840	230
39	20,960	2,620	10,688	1,336	5,872	734	1,848	231
40	21,192	2,649	10,808	1,351	5,936	742	1,872	234
41	21,784	2,723	11,112	1,389	6,096	762	1,920	240
42	22,728	2,841	11,592	1,449	6,360	795	2,008	251
43	23,728	2,966	12,104	1,513	6,640	830	2,096	262
44	25,376	3,172	12,944	1,618	7,104	888	2,240	280
45	26,912	3,364	13,728	1,716	7,536	942	2,376	297
46	28,192	3,524	14,376	1,797	7,896	987	2,488	311
47	29,376	3,672	14,984	1,873	8,224	1,028	2,592	324
48	30,536	3,817	15,576	1,947	8,552	1,069	2,696	337
49	31,976	3,997	16,304	2,038	8,952	1,119	2,824	353
50	33,400	4,175	17,032	2,129	9,352	1,169	2,952	369
51	35,240	4,405	17,976	2,247	9,864	1,233	3,112	389
52	36,736	4,592	18,736	2,342	10,288	1,286	3,240	405
53	38,088	4,761	19,424	2,428	10,664	1,333	3,360	420
54	39,856	4,982	20,328	2,541	11,160	1,395	3,520	440
55	41,480	5,185	21,152	2,644	11,616	1,452	3,664	458
56	43,928	5,491	22,400	2,800	12,296	1,537	3,880	485
57	46,768	5,846	23,848	2,981	13,096	1,637	4,128	516
58	48,928	6,116	24,952	3,119	13,696	1,712	4,320	540
59	52,184	6,523	26,616	3,327	14,608	1,826	4,608	576
60	55,576	6,947	28,344	3,543	15,560	1,945	4,904	613

2024年4月22日起生效
請連同「注意事項」一同閱讀。

基本計劃標準保費表

0港元/0美元自付費（續）

實際年齡	地域保障範圍：全球（美國除外）							
	年繳保費		半年繳保費		季繳保費		月繳保費	
	港元	美元	港元	美元	港元	美元	港元	美元
61	59,088	7,386	30,136	3,767	16,544	2,068	5,216	652
62	63,088	7,886	32,176	4,022	17,664	2,208	5,568	696
63	68,312	8,539	34,840	4,355	19,128	2,391	6,032	754
64	74,912	9,364	38,208	4,776	20,976	2,622	6,616	827
65	80,960	10,120	41,288	5,161	22,672	2,834	7,152	894
66	87,864	10,983	44,808	5,601	24,600	3,075	7,760	970
67	93,040	11,630	47,448	5,931	26,048	3,256	8,216	1,027
68	96,920	12,115	49,432	6,179	27,136	3,392	8,560	1,070
69	101,944	12,743	51,992	6,499	28,544	3,568	9,000	1,125
70	106,672	13,334	54,400	6,800	29,872	3,734	9,416	1,177
71	113,648	14,206	57,960	7,245	31,824	3,978	10,032	1,254
72	119,944	14,993	61,168	7,646	33,584	4,198	10,592	1,324
73	126,136	15,767	64,328	8,041	35,320	4,415	11,136	1,392
74	132,576	16,572	67,616	8,452	37,120	4,640	11,704	1,463
75	138,760	17,345	70,768	8,846	38,856	4,857	12,256	1,532
76	146,208	18,276	74,568	9,321	40,936	5,117	12,912	1,614
77	152,056	19,007	77,552	9,694	42,576	5,322	13,424	1,678
78	157,768	19,721	80,464	10,058	44,176	5,522	13,928	1,741
79	158,960	19,870	81,072	10,134	44,512	5,564	14,040	1,755
80	162,240	20,280	82,744	10,343	45,424	5,678	14,328	1,791
81*	173,264	21,658	88,368	11,046	48,512	6,064	15,296	1,912
82*	176,616	22,077	90,072	11,259	49,456	6,182	15,592	1,949
83*	179,752	22,469	91,672	11,459	50,328	6,291	15,872	1,984
84*	182,592	22,824	93,120	11,640	51,128	6,391	16,120	2,015
85*	185,872	23,234	94,792	11,849	52,048	6,506	16,416	2,052
86*	189,280	23,660	96,536	12,067	53,000	6,625	16,712	2,089
87*	192,280	24,035	98,064	12,258	53,840	6,730	16,976	2,122
88*	195,256	24,407	99,584	12,448	54,672	6,834	17,240	2,155
89*	198,392	24,799	101,176	12,647	55,552	6,944	17,520	2,190
90*	201,520	25,190	102,776	12,847	56,424	7,053	17,792	2,224
91*	204,792	25,599	104,440	13,055	57,344	7,168	18,080	2,260
92*	207,792	25,974	105,976	13,247	58,184	7,273	18,352	2,294
93*	210,920	26,365	107,568	13,446	59,056	7,382	18,624	2,328
94*	214,336	26,792	109,312	13,664	60,016	7,502	18,928	2,366
95*	217,464	27,183	110,904	13,863	60,888	7,611	19,200	2,400
96*	220,736	27,592	112,576	14,072	61,808	7,726	19,488	2,436
97*	223,448	27,931	113,960	14,245	62,568	7,821	19,728	2,466
98*	226,712	28,339	115,624	14,453	63,480	7,935	20,016	2,502
99*	229,992	28,749	117,296	14,662	64,400	8,050	20,312	2,539

2024年4月22日起生效

1美元 = 8港元

請連同「注意事項」一同閱讀。

* 此為續保保費，100歲或以後之保費將於續保前通知保單持有人。

注意事項：

- 此標準保費表並未包括由保險業監管局徵收的保費徵費。
- AIA保留更改此保費表的權利。
- 此標準保費表只於香港派發。
- 應繳保費是根據受保人投保或續保此保障時的實際年齡及適用之保費表而定。
- 此標準保費表只供參考。上表所列之保費為非保證並可以因年齡增長而提高。為了持續向您提供保障，我們會每年覆核此產品的保費。如有需要，我們會於保單年度終結時作出相應調整。我們在覆核時會考慮的因素包括但不限於此產品所有保單的理賠成本及未來的預期理賠支出（反映醫療趨勢、醫療成本通脹和產品內容改動所帶來的影響）。
- 此標準保費表適用於投保「尊耀明珠」醫療計劃之客戶。
- 此標準保費表應與包括本產品附加資料及重要考慮因素的產品簡介及有關文件一併閱覽。
- 所有保險申請以AIA的核保及接納為準。AIA保留批核任何保單申請的最終權利。AIA如拒絕接受保單申請，將會無息退還客戶所繳付實際保費款額及保費徵費。AIA對各別的保險計劃契約負起全部責任。
- 花旗銀行（香港）有限公司是友邦保險（國際）有限公司（於百慕達註冊成立之有限公司）委任的保險代理。花旗銀行（香港）有限公司只限於分銷保險產品，而花旗銀行（香港）有限公司對有關產品提供的任何事項概不負責。此標準保費表由AIA發出並只經由花旗銀行（香港）有限公司於香港派發。
- 「AIA」、「AIA香港」、「本公司」或「我們」是指友邦保險（國際）有限公司（於百慕達註冊成立之有限公司）。

基本計劃標準保費表

16,000港元/2,000美元自付費

未來保費會受持續的醫療通脹及此產品整體理賠情況影響。如有需要，我們會每年就保費作出覆核及相應調整。下列保費為根據受保人現時實際年齡為此保障應支付的首年保費，並不能視為實際未來所須支付的保費。我們會在每個保單年度終結前以書面通知保單持有人來年實際所須支付的保費。

實際年齡	地域保障範圍：全球（美國除外）							
	年繳保費		半年繳保費		季繳保費		月繳保費	
	港元	美元	港元	美元	港元	美元	港元	美元
0-4	5,320	665	2,712	339	1,488	186	472	59
5-18	4,928	616	2,512	314	1,376	172	432	54
19	5,128	641	2,616	327	1,432	179	456	57
20	5,128	641	2,616	327	1,432	179	456	57
21	5,176	647	2,640	330	1,448	181	456	57
22	5,320	665	2,712	339	1,488	186	472	59
23	5,424	678	2,768	346	1,520	190	480	60
24	5,976	747	3,048	381	1,672	209	528	66
25	6,208	776	3,168	396	1,736	217	552	69
26	6,400	800	3,264	408	1,792	224	568	71
27	6,984	873	3,560	445	1,952	244	616	77
28	7,184	898	3,664	458	2,008	251	632	79
29	7,424	928	3,784	473	2,080	260	656	82
30	7,568	946	3,856	482	2,120	265	672	84
31	7,640	955	3,896	487	2,136	267	672	84
32	7,768	971	3,960	495	2,176	272	688	86
33	7,872	984	4,016	502	2,208	276	696	87
34	8,080	1,010	4,120	515	2,264	283	712	89
35	8,344	1,043	4,256	532	2,336	292	736	92
36	8,640	1,080	4,408	551	2,416	302	760	95
37	8,640	1,080	4,408	551	2,416	302	760	95
38	8,856	1,107	4,520	565	2,480	310	784	98
39	8,856	1,107	4,520	565	2,480	310	784	98
40	8,976	1,122	4,576	572	2,512	314	792	99
41	9,624	1,203	4,912	614	2,696	337	848	106
42	10,032	1,254	5,120	640	2,808	351	888	111
43	10,504	1,313	5,360	670	2,944	368	928	116
44	10,944	1,368	5,584	698	3,064	383	968	121
45	11,608	1,451	5,920	740	3,248	406	1,024	128
46	12,096	1,512	6,168	771	3,384	423	1,072	134
47	12,912	1,614	6,584	823	3,616	452	1,144	143
48	13,488	1,686	6,880	860	3,776	472	1,192	149
49	14,120	1,765	7,200	900	3,952	494	1,248	156
50	14,840	1,855	7,568	946	4,152	519	1,312	164
51	15,608	1,951	7,960	995	4,368	546	1,376	172
52	15,960	1,995	8,136	1,017	4,472	559	1,408	176
53	16,824	2,103	8,584	1,073	4,712	589	1,488	186
54	17,544	2,193	8,944	1,118	4,912	614	1,552	194
55	18,160	2,270	9,264	1,158	5,088	636	1,600	200
56	19,376	2,422	9,880	1,235	5,424	678	1,712	214
57	20,592	2,574	10,504	1,313	5,768	721	1,816	227
58	21,808	2,726	11,120	1,390	6,104	763	1,928	241
59	23,392	2,924	11,928	1,491	6,552	819	2,064	258
60	24,728	3,091	12,608	1,576	6,920	865	2,184	273

2024年4月22日起生效
請連同「注意事項」一同閱讀。

基本計劃標準保費表

16,000港元/2,000美元自付費 (續)

實際年齡	地域保障範圍：全球 (美國除外)							
	年繳保費		半年繳保費		季繳保費		月繳保費	
	港元	美元	港元	美元	港元	美元	港元	美元
61	26,192	3,274	13,360	1,670	7,336	917	2,312	289
62	28,056	3,507	14,312	1,789	7,856	982	2,480	310
63	30,520	3,815	15,568	1,946	8,544	1,068	2,696	337
64	33,328	4,166	17,000	2,125	9,328	1,166	2,944	368
65	35,888	4,486	18,304	2,288	10,048	1,256	3,168	396
66	39,104	4,888	19,944	2,493	10,952	1,369	3,456	432
67	41,344	5,168	21,088	2,636	11,576	1,447	3,648	456
68	43,200	5,400	22,032	2,754	12,096	1,512	3,816	477
69	45,456	5,682	23,184	2,898	12,728	1,591	4,016	502
70	47,760	5,970	24,360	3,045	13,376	1,672	4,216	527
71	50,896	6,362	25,960	3,245	14,248	1,781	4,496	562
72	53,840	6,730	27,456	3,432	15,072	1,884	4,752	594
73	56,248	7,031	28,688	3,586	15,752	1,969	4,968	621
74	59,640	7,455	30,416	3,802	16,696	2,087	5,264	658
75	62,776	7,847	32,016	4,002	17,576	2,197	5,544	693
76	65,456	8,182	33,384	4,173	18,328	2,291	5,776	722
77	67,968	8,496	34,664	4,333	19,032	2,379	6,000	750
78	70,016	8,752	35,712	4,464	19,608	2,451	6,184	773
79	72,368	9,046	36,904	4,613	20,264	2,533	6,392	799
80	74,360	9,295	37,920	4,740	20,824	2,603	6,568	821
81*	76,776	9,597	39,152	4,894	21,496	2,687	6,776	847
82*	78,544	9,818	40,056	5,007	21,992	2,749	6,936	867
83*	79,816	9,977	40,704	5,088	22,352	2,794	7,048	881
84*	81,480	10,185	41,552	5,194	22,816	2,852	7,192	899
85*	82,504	10,313	42,080	5,260	23,104	2,888	7,288	911
86*	83,912	10,489	42,792	5,349	23,496	2,937	7,408	926
87*	85,184	10,648	43,440	5,430	23,848	2,981	7,520	940
88*	86,592	10,824	44,160	5,520	24,248	3,031	7,648	956
89*	88,016	11,002	44,888	5,611	24,648	3,081	7,768	971
90*	89,408	11,176	45,600	5,700	25,032	3,129	7,896	987
91*	91,072	11,384	46,448	5,806	25,504	3,188	8,040	1,005
92*	92,480	11,560	47,168	5,896	25,896	3,237	8,168	1,021
93*	93,648	11,706	47,760	5,970	26,224	3,278	8,272	1,034
94*	95,296	11,912	48,600	6,075	26,680	3,335	8,416	1,052
95*	96,072	12,009	49,000	6,125	26,904	3,363	8,480	1,060
96*	97,984	12,248	49,968	6,246	27,432	3,429	8,648	1,081
97*	99,136	12,392	50,560	6,320	27,760	3,470	8,752	1,094
98*	100,664	12,583	51,336	6,417	28,184	3,523	8,888	1,111
99*	101,952	12,744	51,992	6,499	28,544	3,568	9,000	1,125

2024年4月22日起生效

1美元 = 8港元

請連同「注意事項」一同閱讀。

* 此為續保保費，100歲或以後之保費將於續保前通知保單持有人。

注意事項：

- 此標準保費表並未包括由保險業監管局徵收的保費徵費。
- AIA保留更改此保費表的權利。
- 此標準保費表只於香港派發。
- 應繳保費是根據受保人投保或續保此保障時的實際年齡及適用之保費表而定。
- 此標準保費表只供參考。上表所列之保費為非保證並可以因年齡增長而提高。為了持續向您提供保障，我們會每年覆核此產品的保費。如有需要，我們會於保單年度終結時作出相應調整。我們在覆核時會考慮的因素包括但不限於此產品所有保單的理賠成本及未來的預期理賠支出（反映醫療趨勢、醫療成本通脹和產品內容改動所帶來的影響）。
- 此標準保費表適用於投保「尊耀明珠」醫療計劃之客戶。
- 此標準保費表應與包括本產品附加資料及重要考慮因素的產品簡介及有關文件一併閱覽。
- 所有保險申請以AIA的核保及接納為準。AIA保留批核任何保單申請的最終權利。AIA如拒絕接受保單申請，將會無息退還客戶所繳付實際保費款額及保費徵費。AIA對各別的保險計劃契約負起全部責任。
- 花旗銀行（香港）有限公司是友邦保險（國際）有限公司（於百慕達註冊成立之有限公司）委任的保險代理。花旗銀行（香港）有限公司只限於分銷保險產品，而花旗銀行（香港）有限公司對有關產品提供的任何事項概不負責。此標準保費表由AIA發出並只經由花旗銀行（香港）有限公司於香港派發。
- 「AIA」、「AIA香港」、「本公司」或「我們」是指友邦保險（國際）有限公司（於百慕達註冊成立之有限公司）。

基本計劃標準保費表

25,000港元 / 3,125美元自付費

未來保費會受持續的醫療通脹及此產品整體理賠情況影響。如有需要，我們會每年就保費作出覆核及相應調整。下列保費為根據受保人現時實際年齡為此保障應支付的首年保費，並不能視為實際未來所須支付的保費。我們會在每個保單年度終結前以書面通知保單持有人來年實際所須支付的保費。

實際年齡	地域保障範圍：全球（美國除外）							
	年繳保費		半年繳保費		季繳保費		月繳保費	
	港元	美元	港元	美元	港元	美元	港元	美元
0-4	4,896	612	2,496	312	1,368	171	432	54
5-18	4,528	566	2,312	289	1,264	158	400	50
19	4,648	581	2,368	296	1,304	163	408	51
20	4,648	581	2,368	296	1,304	163	408	51
21	4,648	581	2,368	296	1,304	163	408	51
22	5,016	627	2,560	320	1,408	176	440	55
23	5,144	643	2,624	328	1,440	180	456	57
24	5,576	697	2,840	355	1,560	195	496	62
25	5,672	709	2,896	362	1,592	199	504	63
26	5,984	748	3,048	381	1,672	209	528	66
27	6,488	811	3,312	414	1,816	227	576	72
28	6,736	842	3,432	429	1,888	236	592	74
29	6,976	872	3,560	445	1,952	244	616	77
30	7,000	875	3,568	446	1,960	245	616	77
31	7,072	884	3,608	451	1,984	248	624	78
32	7,344	918	3,744	468	2,056	257	648	81
33	7,584	948	3,864	483	2,120	265	672	84
34	7,704	963	3,928	491	2,160	270	680	85
35	7,936	992	4,048	506	2,224	278	704	88
36	8,200	1,025	4,184	523	2,296	287	728	91
37	8,200	1,025	4,184	523	2,296	287	728	91
38	8,320	1,040	4,240	530	2,328	291	736	92
39	8,320	1,040	4,240	530	2,328	291	736	92
40	8,576	1,072	4,376	547	2,400	300	760	95
41	9,016	1,127	4,600	575	2,528	316	800	100
42	9,320	1,165	4,752	594	2,608	326	824	103
43	9,816	1,227	5,008	626	2,752	344	864	108
44	10,176	1,272	5,192	649	2,848	356	896	112
45	11,048	1,381	5,632	704	3,096	387	976	122
46	11,584	1,448	5,904	738	3,240	405	1,024	128
47	12,344	1,543	6,296	787	3,456	432	1,088	136
48	12,712	1,589	6,480	810	3,560	445	1,120	140
49	13,288	1,661	6,776	847	3,720	465	1,176	147
50	13,864	1,733	7,072	884	3,880	485	1,224	153
51	14,664	1,833	7,480	935	4,104	513	1,296	162
52	15,080	1,885	7,688	961	4,224	528	1,328	166
53	16,136	2,017	8,232	1,029	4,520	565	1,424	178
54	16,824	2,103	8,584	1,073	4,712	589	1,488	186
55	17,232	2,154	8,792	1,099	4,824	603	1,520	190
56	18,168	2,271	9,264	1,158	5,088	636	1,608	201
57	19,376	2,422	9,880	1,235	5,424	678	1,712	214
58	20,728	2,591	10,568	1,321	5,800	725	1,832	229
59	22,064	2,758	11,256	1,407	6,176	772	1,952	244
60	23,408	2,926	11,936	1,492	6,552	819	2,064	258

2024年4月22日起生效
請連同「注意事項」一同閱讀。

基本計劃標準保費表

25,000港元 / 3,125美元自付費 (續)

實際年齡	地域保障範圍：全球 (美國除外)							
	年繳保費		半年繳保費		季繳保費		月繳保費	
	港元	美元	港元	美元	港元	美元	港元	美元
61	24,832	3,104	12,664	1,583	6,952	869	2,192	274
62	26,576	3,322	13,552	1,694	7,440	930	2,344	293
63	29,008	3,626	14,792	1,849	8,120	1,015	2,560	320
64	31,696	3,962	16,168	2,021	8,872	1,109	2,800	350
65	33,752	4,219	17,216	2,152	9,448	1,181	2,984	373
66	36,928	4,616	18,832	2,354	10,336	1,292	3,264	408
67	39,048	4,881	19,912	2,489	10,936	1,367	3,448	431
68	40,832	5,104	20,824	2,603	11,432	1,429	3,608	451
69	43,064	5,383	21,960	2,745	12,056	1,507	3,800	475
70	45,208	5,651	23,056	2,882	12,656	1,582	3,992	499
71	48,136	6,017	24,552	3,069	13,480	1,685	4,248	531
72	50,832	6,354	25,928	3,241	14,232	1,779	4,488	561
73	53,448	6,681	27,256	3,407	14,968	1,871	4,720	590
74	56,384	7,048	28,752	3,594	15,784	1,973	4,976	622
75	59,424	7,428	30,304	3,788	16,640	2,080	5,248	656
76	61,912	7,739	31,576	3,947	17,336	2,167	5,464	683
77	64,400	8,050	32,848	4,106	18,032	2,254	5,688	711
78	66,280	8,285	33,800	4,225	18,560	2,320	5,856	732
79	68,456	8,557	34,912	4,364	19,168	2,396	6,048	756
80	70,312	8,789	35,856	4,482	19,688	2,461	6,208	776
81*	72,776	9,097	37,112	4,639	20,376	2,547	6,424	803
82*	74,296	9,287	37,888	4,736	20,800	2,600	6,560	820
83*	75,432	9,429	38,472	4,809	21,120	2,640	6,664	833
84*	76,984	9,623	39,264	4,908	21,552	2,694	6,800	850
85*	77,960	9,745	39,760	4,970	21,832	2,729	6,880	860
86*	79,248	9,906	40,416	5,052	22,192	2,774	7,000	875
87*	80,520	10,065	41,064	5,133	22,544	2,818	7,112	889
88*	81,928	10,241	41,784	5,223	22,936	2,867	7,232	904
89*	83,488	10,436	42,576	5,322	23,376	2,922	7,368	921
90*	84,608	10,576	43,152	5,394	23,688	2,961	7,472	934
91*	86,176	10,772	43,952	5,494	24,128	3,016	7,608	951
92*	87,296	10,912	44,520	5,565	24,440	3,055	7,712	964
93*	88,704	11,088	45,240	5,655	24,840	3,105	7,832	979
94*	90,264	11,283	46,032	5,754	25,272	3,159	7,968	996
95*	91,112	11,389	46,464	5,808	25,512	3,189	8,048	1,006
96*	92,800	11,600	47,328	5,916	25,984	3,248	8,192	1,024
97*	93,784	11,723	47,832	5,979	26,256	3,282	8,280	1,035
98*	95,352	11,919	48,632	6,079	26,696	3,337	8,416	1,052
99*	96,480	12,060	49,208	6,151	27,016	3,377	8,520	1,065

2024年4月22日起生效

1美元 = 8港元

請連同「注意事項」一同閱讀。

* 此為續保保費，100歲或以後之保費將於續保前通知保單持有人。

注意事項：

- 此標準保費表並未包括由保險業監管局徵收的保費徵費。
- AIA保留更改此保費表的權利。
- 此標準保費表只於香港派發。
- 應繳保費是根據受保人投保或續保此保障時的實際年齡及適用之保費表而定。
- 此標準保費表只供參考。上表所列之保費為非保證並可以因年齡增長而提高。為了持續向您提供保障，我們會每年覆核此產品的保費。如有需要，我們會於保單年度終結時作出相應調整。我們在覆核時會考慮的因素包括但不限於此產品所有保單的理賠成本及未來的預期理賠支出（反映醫療趨勢、醫療成本通脹和產品內容改動所帶來的影響）。
- 此標準保費表適用於投保「尊耀明珠」醫療計劃之客戶。
- 此標準保費表應與包括本產品附加資料及重要考慮因素的產品簡介及有關文件一併閱覽。
- 所有保險申請以AIA的核保及接納為準。AIA保留批核任何保單申請的最終權利。AIA如拒絕接受保單申請，將會無息退還客戶所繳付實際保費款額及保費徵費。AIA對各別的保險計劃契約負起全部責任。
- 花旗銀行（香港）有限公司是友邦保險（國際）有限公司（於百慕達註冊成立之有限公司）委任的保險代理。花旗銀行（香港）有限公司只限於分銷保險產品，而花旗銀行（香港）有限公司對有關產品提供的任何事項概不負責。此標準保費表由AIA發出並只經由花旗銀行（香港）有限公司於香港派發。
- 「AIA」、「AIA香港」、「本公司」或「我們」是指友邦保險（國際）有限公司（於百慕達註冊成立之有限公司）。

基本計劃標準保費表

50,000港元/6,250美元自付費

未來保費會受持續的醫療通脹及此產品整體理賠情況影響。如有需要，我們會每年就保費作出覆核及相應調整。下列保費為根據受保人現時實際年齡為此保障應支付的首年保費，並不能視為實際未來所須支付的保費。我們會在每個保單年度終結前以書面通知保單持有人來年實際所須支付的保費。

實際年齡	地域保障範圍：全球（美國除外）							
	年繳保費		半年繳保費		季繳保費		月繳保費	
	港元	美元	港元	美元	港元	美元	港元	美元
0-4	3,824	478	1,952	244	1,072	134	336	42
5-18	3,536	442	1,800	225	992	124	312	39
19	3,632	454	1,856	232	1,016	127	320	40
20	3,632	454	1,856	232	1,016	127	320	40
21	3,632	454	1,856	232	1,016	127	320	40
22	3,920	490	2,000	250	1,096	137	344	43
23	4,016	502	2,048	256	1,128	141	352	44
24	4,352	544	2,216	277	1,216	152	384	48
25	4,432	554	2,264	283	1,240	155	392	49
26	4,680	585	2,384	298	1,312	164	416	52
27	5,064	633	2,584	323	1,416	177	448	56
28	5,256	657	2,680	335	1,472	184	464	58
29	5,440	680	2,776	347	1,520	190	480	60
30	5,472	684	2,792	349	1,536	192	480	60
31	5,520	690	2,816	352	1,544	193	488	61
32	5,736	717	2,928	366	1,608	201	504	63
33	5,920	740	3,016	377	1,656	207	520	65
34	6,016	752	3,072	384	1,688	211	528	66
35	6,192	774	3,160	395	1,736	217	544	68
36	6,400	800	3,264	408	1,792	224	568	71
37	6,400	800	3,264	408	1,792	224	568	71
38	6,496	812	3,312	414	1,816	227	576	72
39	6,496	812	3,312	414	1,816	227	576	72
40	6,688	836	3,408	426	1,872	234	592	74
41	7,032	879	3,584	448	1,968	246	624	78
42	7,280	910	3,712	464	2,040	255	640	80
43	7,656	957	3,904	488	2,144	268	680	85
44	7,944	993	4,048	506	2,224	278	704	88
45	8,616	1,077	4,392	549	2,416	302	760	95
46	9,040	1,130	4,608	576	2,528	316	800	100
47	9,632	1,204	4,912	614	2,696	337	848	106
48	9,920	1,240	5,056	632	2,776	347	872	109
49	10,368	1,296	5,288	661	2,904	363	912	114
50	10,816	1,352	5,520	690	3,032	379	952	119
51	11,440	1,430	5,832	729	3,200	400	1,008	126
52	11,768	1,471	6,000	750	3,296	412	1,040	130
53	12,584	1,573	6,416	802	3,520	440	1,112	139
54	13,128	1,641	6,696	837	3,672	459	1,160	145
55	13,448	1,681	6,856	857	3,768	471	1,184	148
56	14,168	1,771	7,224	903	3,968	496	1,248	156
57	15,112	1,889	7,704	963	4,232	529	1,336	167
58	16,168	2,021	8,248	1,031	4,528	566	1,424	178
59	17,216	2,152	8,784	1,098	4,824	603	1,520	190
60	18,264	2,283	9,312	1,164	5,112	639	1,616	202

2024年4月22日起生效
請連同「注意事項」一同閱讀。

基本計劃標準保費表

50,000港元/6,250美元自付費（續）

實際年齡	地域保障範圍：全球（美國除外）							
	年繳保費		半年繳保費		季繳保費		月繳保費	
	港元	美元	港元	美元	港元	美元	港元	美元
61	19,376	2,422	9,880	1,235	5,424	678	1,712	214
62	20,736	2,592	10,576	1,322	5,808	726	1,832	229
63	22,632	2,829	11,544	1,443	6,336	792	2,000	250
64	24,720	3,090	12,608	1,576	6,920	865	2,184	273
65	26,336	3,292	13,432	1,679	7,376	922	2,328	291
66	28,808	3,601	14,696	1,837	8,064	1,008	2,544	318
67	30,464	3,808	15,536	1,942	8,528	1,066	2,688	336
68	31,856	3,982	16,248	2,031	8,920	1,115	2,816	352
69	33,592	4,199	17,128	2,141	9,408	1,176	2,968	371
70	35,264	4,408	17,984	2,248	9,872	1,234	3,112	389
71	37,552	4,694	19,152	2,394	10,512	1,314	3,312	414
72	39,656	4,957	20,224	2,528	11,104	1,388	3,504	438
73	41,688	5,211	21,264	2,658	11,672	1,459	3,680	460
74	43,984	5,498	22,432	2,804	12,312	1,539	3,880	485
75	46,352	5,794	23,640	2,955	12,976	1,622	4,096	512
76	48,296	6,037	24,632	3,079	13,520	1,690	4,264	533
77	50,240	6,280	25,624	3,203	14,064	1,758	4,440	555
78	51,704	6,463	26,368	3,296	14,480	1,810	4,568	571
79	53,400	6,675	27,232	3,404	14,952	1,869	4,712	589
80	54,856	6,857	27,976	3,497	15,360	1,920	4,840	605
81*	56,776	7,097	28,952	3,619	15,896	1,987	5,016	627
82*	57,952	7,244	29,552	3,694	16,224	2,028	5,120	640
83*	58,840	7,355	30,008	3,751	16,472	2,059	5,192	649
84*	60,056	7,507	30,632	3,829	16,816	2,102	5,304	663
85*	60,824	7,603	31,024	3,878	17,032	2,129	5,368	671
86*	61,816	7,727	31,528	3,941	17,312	2,164	5,456	682
87*	62,808	7,851	32,032	4,004	17,584	2,198	5,544	693
88*	63,912	7,989	32,592	4,074	17,896	2,237	5,640	705
89*	65,120	8,140	33,208	4,151	18,232	2,279	5,752	719
90*	65,992	8,249	33,656	4,207	18,480	2,310	5,824	728
91*	67,216	8,402	34,280	4,285	18,824	2,353	5,936	742
92*	68,096	8,512	34,728	4,341	19,064	2,383	6,016	752
93*	69,200	8,650	35,296	4,412	19,376	2,422	6,112	764
94*	70,416	8,802	35,912	4,489	19,720	2,465	6,216	777
95*	71,072	8,884	36,248	4,531	19,904	2,488	6,272	784
96*	72,392	9,049	36,920	4,615	20,272	2,534	6,392	799
97*	73,160	9,145	37,312	4,664	20,488	2,561	6,464	808
98*	74,384	9,298	37,936	4,742	20,824	2,603	6,568	821
99*	75,264	9,408	38,384	4,798	21,072	2,634	6,648	831

2024年4月22日起生效

1美元 = 8港元

請連同「注意事項」一同閱讀。

* 此為續保保費，100歲或以後之保費將於續保前通知保單持有人。

注意事項：

- 此標準保費表並未包括由保險業監管局徵收的保費徵費。
- AIA保留更改此保費表的權利。
- 此標準保費表只於香港派發。
- 應繳保費是根據受保人投保或續保此保障時的實際年齡及適用之保費表而定。
- 此標準保費表只供參考。上表所列之保費為非保證並可以因年齡增長而提高。為了持續向您提供保障，我們會每年覆核此產品的保費。如有需要，我們會於保單年度終結時作出相應調整。我們在覆核時會考慮的因素包括但不限於此產品所有保單的理賠成本及未來的預期理賠支出（反映醫療趨勢、醫療成本通脹和產品內容改動所帶來的影響）。
- 此標準保費表適用於投保「尊耀明珠」醫療計劃之客戶。
- 此標準保費表應與包括本產品附加資料及重要考慮因素的產品簡介及有關文件一併閱覽。
- 所有保險申請以AIA的核保及接納為準。AIA保留批核任何保單申請的最終權利。AIA如拒絕接受保單申請，將會無息退還客戶所繳付實際保費款額及保費徵費。AIA對各別的保險計劃契約負起全部責任。
- 花旗銀行（香港）有限公司是友邦保險（國際）有限公司（於百慕達註冊成立之有限公司）委任的保險代理。花旗銀行（香港）有限公司只限於分銷保險產品，而花旗銀行（香港）有限公司對有關產品提供的任何事項概不負責。此標準保費表由AIA發出並只經由花旗銀行（香港）有限公司於香港派發。
- 「AIA」、「AIA香港」、「本公司」或「我們」是指友邦保險（國際）有限公司（於百慕達註冊成立之有限公司）。

附加契約標準保費表

0港元/0美元自付費

未來保費會受持續的醫療通脹及此產品整體理賠情況影響。如有需要，我們會每年就保費作出覆核及相應調整。下列保費為根據受保人現時實際年齡為此保障應支付的首年保費，並不能視為實際未來所須支付的保費。我們會在每個保單年度終結前以書面通知保單持有人來年實際所須支付的保費。

實際年齡	地域保障範圍：亞洲							
	年繳保費		半年繳保費		季繳保費		月繳保費	
	港元	美元	港元	美元	港元	美元	港元	美元
0-4	9,216	1,152	4,704	588	2,584	323	816	102
5-18	9,216	1,152	4,704	588	2,584	323	816	102
19	9,312	1,164	4,752	594	2,608	326	824	103
20	9,504	1,188	4,848	606	2,664	333	840	105
21	9,608	1,201	4,904	613	2,688	336	848	106
22	9,904	1,238	5,048	631	2,776	347	872	109
23	10,288	1,286	5,248	656	2,880	360	912	114
24	10,576	1,322	5,392	674	2,960	370	936	117
25	11,344	1,418	5,784	723	3,176	397	1,000	125
26	12,032	1,504	6,136	767	3,368	421	1,064	133
27	12,720	1,590	6,488	811	3,560	445	1,120	140
28	13,304	1,663	6,784	848	3,728	466	1,176	147
29	13,688	1,711	6,984	873	3,832	479	1,208	151
30	13,880	1,735	7,080	885	3,888	486	1,224	153
31	14,272	1,784	7,280	910	4,000	500	1,264	158
32	14,464	1,808	7,376	922	4,048	506	1,280	160
33	14,848	1,856	7,576	947	4,160	520	1,312	164
34	15,432	1,929	7,872	984	4,320	540	1,360	170
35	15,720	1,965	8,016	1,002	4,400	550	1,392	174
36	15,720	1,965	8,016	1,002	4,400	550	1,392	174
37	16,008	2,001	8,168	1,021	4,480	560	1,416	177
38	16,400	2,050	8,368	1,046	4,592	574	1,448	181
39	16,496	2,062	8,416	1,052	4,616	577	1,456	182
40	16,688	2,086	8,512	1,064	4,672	584	1,472	184
41	17,152	2,144	8,744	1,093	4,800	600	1,512	189
42	17,896	2,237	9,128	1,141	5,008	626	1,584	198
43	18,696	2,337	9,536	1,192	5,232	654	1,648	206
44	19,968	2,496	10,184	1,273	5,592	699	1,760	220
45	21,192	2,649	10,808	1,351	5,936	742	1,872	234
46	22,200	2,775	11,320	1,415	6,216	777	1,960	245
47	23,128	2,891	11,792	1,474	6,472	809	2,040	255
48	24,040	3,005	12,264	1,533	6,728	841	2,120	265
49	25,168	3,146	12,832	1,604	7,048	881	2,224	278
50	26,296	3,287	13,408	1,676	7,360	920	2,320	290
51	27,752	3,469	14,152	1,769	7,768	971	2,448	306
52	28,920	3,615	14,752	1,844	8,096	1,012	2,552	319
53	29,992	3,749	15,296	1,912	8,400	1,050	2,648	331
54	31,376	3,922	16,000	2,000	8,784	1,098	2,768	346
55	32,664	4,083	16,656	2,082	9,144	1,143	2,888	361
56	34,576	4,322	17,632	2,204	9,680	1,210	3,056	382
57	36,824	4,603	18,784	2,348	10,312	1,289	3,248	406
58	38,520	4,815	19,648	2,456	10,784	1,348	3,400	425
59	41,088	5,136	20,952	2,619	11,504	1,438	3,632	454
60	43,760	5,470	22,320	2,790	12,256	1,532	3,864	483

2024年4月22日起生效
請連同「注意事項」一同閱讀。

附加契約標準保費表

0港元/0美元自付費（續）

實際年齡	地域保障範圍：亞洲							
	年繳保費		半年繳保費		季繳保費		月繳保費	
	港元	美元	港元	美元	港元	美元	港元	美元
61	46,520	5,815	23,728	2,966	13,024	1,628	4,104	513
62	49,672	6,209	25,336	3,167	13,912	1,739	4,384	548
63	53,784	6,723	27,432	3,429	15,056	1,882	4,752	594
64	58,976	7,372	30,080	3,760	16,512	2,064	5,208	651
65	63,744	7,968	32,512	4,064	17,848	2,231	5,632	704
66	69,168	8,646	35,272	4,409	19,368	2,421	6,104	763
67	73,256	9,157	37,360	4,670	20,512	2,564	6,472	809
68	76,296	9,537	38,912	4,864	21,360	2,670	6,736	842
69	80,256	10,032	40,928	5,116	22,472	2,809	7,088	886
70	83,992	10,499	42,832	5,354	23,520	2,940	7,416	927
71	89,480	11,185	45,632	5,704	25,056	3,132	7,904	988
72	94,440	11,805	48,168	6,021	26,440	3,305	8,336	1,042
73	99,312	12,414	50,648	6,331	27,808	3,476	8,768	1,096
74	104,384	13,048	53,232	6,654	29,224	3,653	9,216	1,152
75	109,256	13,657	55,720	6,965	30,592	3,824	9,648	1,206
76	115,120	14,390	58,712	7,339	32,232	4,029	10,168	1,271
77	119,728	14,966	61,064	7,633	33,520	4,190	10,568	1,321
78	124,216	15,527	63,352	7,919	34,784	4,348	10,968	1,371
79	125,152	15,644	63,824	7,978	35,040	4,380	11,048	1,381
80	127,736	15,967	65,144	8,143	35,768	4,471	11,280	1,410
81*	136,416	17,052	69,576	8,697	38,200	4,775	12,048	1,506
82*	139,056	17,382	70,920	8,865	38,936	4,867	12,280	1,535
83*	141,528	17,691	72,176	9,022	39,624	4,953	12,496	1,562
84*	143,760	17,970	73,320	9,165	40,256	5,032	12,696	1,587
85*	146,336	18,292	74,632	9,329	40,976	5,122	12,920	1,615
86*	149,024	18,628	76,000	9,500	41,728	5,216	13,160	1,645
87*	151,384	18,923	77,208	9,651	42,384	5,298	13,368	1,671
88*	153,728	19,216	78,400	9,800	43,040	5,380	13,576	1,697
89*	156,192	19,524	79,656	9,957	43,736	5,467	13,792	1,724
90*	158,664	19,833	80,920	10,115	44,424	5,553	14,008	1,751
91*	161,248	20,156	82,240	10,280	45,152	5,644	14,240	1,780
92*	163,592	20,449	83,432	10,429	45,808	5,726	14,448	1,806
93*	166,056	20,757	84,688	10,586	46,496	5,812	14,664	1,833
94*	168,744	21,093	86,056	10,757	47,248	5,906	14,904	1,863
95*	171,216	21,402	87,320	10,915	47,944	5,993	15,120	1,890
96*	173,792	21,724	88,632	11,079	48,664	6,083	15,344	1,918
97*	175,928	21,991	89,720	11,215	49,256	6,157	15,536	1,942
98*	178,496	22,312	91,032	11,379	49,976	6,247	15,760	1,970
99*	181,072	22,634	92,344	11,543	50,704	6,338	15,992	1,999

2024年4月22日起生效

1美元 = 8港元

請連同「注意事項」一同閱讀。

* 此為續保保費，100歲或以後之保費將於續保前通知保單持有人。

注意事項：

- 此標準保費表並未包括由保險業監管局徵收的保費徵費。
- AIA保留更改此保費表的權利。
- 此標準保費表只於香港派發。
- 應繳保費是根據受保人投保或續保此保障時的實際年齡及適用之保費表而定。
- 此標準保費表只供參考。上表所列之保費為非保證並可以因年齡增長而提高。為了持續向您提供保障，我們會每年覆核此產品的保費。如有需要，我們會於保單年度終結時作出相應調整。我們在覆核時會考慮的因素包括但不限於此產品所有保單的理賠成本及未來的預期理賠支出（反映醫療趨勢、醫療成本通脹和產品內容改動所帶來的影響）。
- 此標準保費表適用於投保「尊耀明珠」醫療計劃之客戶。
- 此標準保費表應與包括本產品附加資料及重要考慮因素的產品簡介及有關文件一併閱覽。
- 所有保險申請以AIA的核保及接納為準。AIA保留批核任何保單申請的最終權利。AIA如拒絕接受保單申請，將會無息退還客戶所繳付實際保費款額及保費徵費。AIA對各別的保險計劃契約負起全部責任。
- 花旗銀行（香港）有限公司是友邦保險（國際）有限公司（於百慕達註冊成立之有限公司）委任的保險代理。花旗銀行（香港）有限公司只限於分銷保險產品，而花旗銀行（香港）有限公司對有關產品提供的任何事項概不負責。此標準保費表由AIA發出並只經由花旗銀行（香港）有限公司於香港派發。
- 「AIA」、「AIA香港」、「本公司」或「我們」是指友邦保險（國際）有限公司（於百慕達註冊成立之有限公司）。

附加契約標準保費表

16,000港元 / 2,000美元自付費

未來保費會受持續的醫療通脹及此產品整體理賠情況影響。如有需要，我們會每年就保費作出覆核及相應調整。下列保費為根據受保人現時實際年齡為此保障應支付的首年保費，並不能視為實際未來所須支付的保費。我們會在每個保單年度終結前以書面通知保單持有人來年實際所須支付的保費。

實際年齡	地域保障範圍：亞洲							
	年繳保費		半年繳保費		季繳保費		月繳保費	
	港元	美元	港元	美元	港元	美元	港元	美元
0-4	4,256	532	2,168	271	1,192	149	376	47
5-18	3,904	488	1,992	249	1,096	137	344	43
19	4,088	511	2,088	261	1,144	143	360	45
20	4,088	511	2,088	261	1,144	143	360	45
21	4,128	516	2,104	263	1,152	144	368	46
22	4,200	525	2,144	268	1,176	147	368	46
23	4,296	537	2,192	274	1,200	150	376	47
24	4,736	592	2,416	302	1,328	166	416	52
25	4,912	614	2,504	313	1,376	172	432	54
26	5,088	636	2,592	324	1,424	178	448	56
27	5,520	690	2,816	352	1,544	193	488	61
28	5,696	712	2,904	363	1,592	199	504	63
29	5,872	734	2,992	374	1,648	206	520	65
30	5,984	748	3,048	381	1,672	209	528	66
31	6,048	756	3,088	386	1,696	212	536	67
32	6,136	767	3,128	391	1,720	215	544	68
33	6,224	778	3,176	397	1,744	218	552	69
34	6,392	799	3,256	407	1,792	224	568	71
35	6,608	826	3,368	421	1,848	231	584	73
36	6,840	855	3,488	436	1,912	239	600	75
37	6,840	855	3,488	436	1,912	239	600	75
38	7,016	877	3,576	447	1,968	246	616	77
39	7,016	877	3,576	447	1,968	246	616	77
40	7,104	888	3,624	453	1,992	249	624	78
41	7,616	952	3,888	486	2,136	267	672	84
42	7,944	993	4,048	506	2,224	278	704	88
43	8,304	1,038	4,232	529	2,328	291	736	92
44	8,664	1,083	4,416	552	2,424	303	768	96
45	9,208	1,151	4,696	587	2,576	322	816	102
46	9,568	1,196	4,880	610	2,680	335	848	106
47	10,208	1,276	5,208	651	2,856	357	904	113
48	10,680	1,335	5,448	681	2,992	374	944	118
49	11,192	1,399	5,704	713	3,136	392	992	124
50	11,744	1,468	5,992	749	3,288	411	1,040	130
51	12,344	1,543	6,296	787	3,456	432	1,088	136
52	12,632	1,579	6,440	805	3,536	442	1,112	139
53	13,304	1,663	6,784	848	3,728	466	1,176	147
54	13,880	1,735	7,080	885	3,888	486	1,224	153
55	14,368	1,796	7,328	916	4,024	503	1,272	159
56	15,328	1,916	7,816	977	4,288	536	1,352	169
57	16,296	2,037	8,312	1,039	4,560	570	1,440	180
58	17,264	2,158	8,808	1,101	4,832	604	1,528	191
59	18,512	2,314	9,440	1,180	5,184	648	1,632	204
60	19,568	2,446	9,976	1,247	5,480	685	1,728	216

2024年4月22日起生效
 請連同「注意事項」一同閱讀。

附加契約標準保費表

16,000港元/2,000美元自付費 (續)

實際年齡	地域保障範圍：亞洲							
	年繳保費		半年繳保費		季繳保費		月繳保費	
	港元	美元	港元	美元	港元	美元	港元	美元
61	20,728	2,591	10,568	1,321	5,800	725	1,832	229
62	22,208	2,776	11,328	1,416	6,216	777	1,960	245
63	24,152	3,019	12,320	1,540	6,760	845	2,136	267
64	26,368	3,296	13,448	1,681	7,384	923	2,328	291
65	28,392	3,549	14,480	1,810	7,952	994	2,504	313
66	30,936	3,867	15,776	1,972	8,664	1,083	2,728	341
67	32,720	4,090	16,688	2,086	9,160	1,145	2,888	361
68	34,184	4,273	17,432	2,179	9,568	1,196	3,016	377
69	35,968	4,496	18,344	2,293	10,072	1,259	3,176	397
70	37,784	4,723	19,272	2,409	10,576	1,322	3,336	417
71	40,264	5,033	20,536	2,567	11,272	1,409	3,552	444
72	42,592	5,324	21,720	2,715	11,928	1,491	3,760	470
73	44,512	5,564	22,704	2,838	12,464	1,558	3,928	491
74	47,200	5,900	24,072	3,009	13,216	1,652	4,168	521
75	49,664	6,208	25,328	3,166	13,904	1,738	4,384	548
76	51,792	6,474	26,416	3,302	14,504	1,813	4,576	572
77	53,784	6,723	27,432	3,429	15,056	1,882	4,752	594
78	55,400	6,925	28,256	3,532	15,512	1,939	4,888	611
79	57,256	7,157	29,200	3,650	16,032	2,004	5,056	632
80	58,840	7,355	30,008	3,751	16,472	2,059	5,192	649
81*	60,760	7,595	30,984	3,873	17,016	2,127	5,368	671
82*	62,144	7,768	31,696	3,962	17,400	2,175	5,488	686
83*	63,160	7,895	32,208	4,026	17,688	2,211	5,576	697
84*	64,472	8,059	32,880	4,110	18,056	2,257	5,696	712
85*	65,280	8,160	33,296	4,162	18,280	2,285	5,768	721
86*	66,400	8,300	33,864	4,233	18,592	2,324	5,864	733
87*	67,408	8,426	34,376	4,297	18,872	2,359	5,952	744
88*	68,520	8,565	34,944	4,368	19,184	2,398	6,048	756
89*	69,640	8,705	35,520	4,440	19,496	2,437	6,152	769
90*	70,744	8,843	36,080	4,510	19,808	2,476	6,248	781
91*	72,064	9,008	36,752	4,594	20,176	2,522	6,360	795
92*	73,184	9,148	37,320	4,665	20,488	2,561	6,464	808
93*	74,088	9,261	37,784	4,723	20,744	2,593	6,544	818
94*	75,400	9,425	38,456	4,807	21,112	2,639	6,656	832
95*	76,016	9,502	38,768	4,846	21,288	2,661	6,712	839
96*	77,528	9,691	39,536	4,942	21,704	2,713	6,848	856
97*	78,440	9,805	40,008	5,001	21,960	2,745	6,928	866
98*	79,664	9,958	40,632	5,079	22,304	2,788	7,032	879
99*	80,672	10,084	41,144	5,143	22,592	2,824	7,120	890

2024年4月22日起生效

1美元 = 8港元

請連同「注意事項」一同閱讀。

* 此為續保保費，100歲或以後之保費將於續保前通知保單持有人。

注意事項：

- 此標準保費表並未包括由保險業監管局徵收的保費徵費。
- AIA保留更改此保費表的權利。
- 此標準保費表只於香港派發。
- 應繳保費是根據受保人投保或續保此保障時的實際年齡及適用之保費表而定。
- 此標準保費表只供參考。上表所列之保費為非保證並可以因年齡增長而提高。為了持續向您提供保障，我們會每年覆核此產品的保費。如有需要，我們會於保單年度終結時作出相應調整。我們在覆核時會考慮的因素包括但不限於此產品所有保單的理賠成本及未來的預期理賠支出（反映醫療趨勢、醫療成本通脹和產品內容改動所帶來的影響）。
- 此標準保費表適用於投保「尊耀明珠」醫療計劃之客戶。
- 此標準保費表應與包括本產品附加資料及重要考慮因素的產品簡介及有關文件一併閱覽。
- 所有保險申請以AIA的核保及接納為準。AIA保留批核任何保單申請的最終權利。AIA如拒絕接受保單申請，將會無息退還客戶所繳付實際保費款額及保費徵費。AIA對各別的保險計劃契約負起全部責任。
- 花旗銀行（香港）有限公司是友邦保險（國際）有限公司（於百慕達註冊成立之有限公司）委任的保險代理。花旗銀行（香港）有限公司只限於分銷保險產品，而花旗銀行（香港）有限公司對有關產品提供的任何事項概不負責。此標準保費表由AIA發出並只經由花旗銀行（香港）有限公司於香港派發。
- 「AIA」、「AIA香港」、「本公司」或「我們」是指友邦保險（國際）有限公司（於百慕達註冊成立之有限公司）。

附加契約標準保費表

25,000港元 / 3,125美元自付費

未來保費會受持續的醫療通脹及此產品整體理賠情況影響。如有需要，我們會每年就保費作出覆核及相應調整。下列保費為根據受保人現時實際年齡為此保障應支付的首年保費，並不能視為實際未來所須支付的保費。我們會在每個保單年度終結前以書面通知保單持有人來年實際所須支付的保費。

實際年齡	地域保障範圍：亞洲							
	年繳保費		半年繳保費		季繳保費		月繳保費	
	港元	美元	港元	美元	港元	美元	港元	美元
0-4	3,840	480	1,960	245	1,072	134	336	42
5-18	3,560	445	1,816	227	1,000	125	312	39
19	3,648	456	1,864	233	1,024	128	320	40
20	3,648	456	1,864	233	1,024	128	320	40
21	3,648	456	1,864	233	1,024	128	320	40
22	3,936	492	2,008	251	1,104	138	344	43
23	4,024	503	2,056	257	1,128	141	352	44
24	4,416	552	2,256	282	1,240	155	392	49
25	4,512	564	2,304	288	1,264	158	400	50
26	4,704	588	2,400	300	1,320	165	416	52
27	5,088	636	2,592	324	1,424	178	448	56
28	5,272	659	2,688	336	1,480	185	464	58
29	5,472	684	2,792	349	1,536	192	480	60
30	5,512	689	2,808	351	1,544	193	488	61
31	5,576	697	2,840	355	1,560	195	496	62
32	5,760	720	2,936	367	1,616	202	512	64
33	5,952	744	3,032	379	1,664	208	528	66
34	6,040	755	3,080	385	1,688	211	536	67
35	6,232	779	3,176	397	1,744	218	552	69
36	6,424	803	3,280	410	1,800	225	568	71
37	6,424	803	3,280	410	1,800	225	568	71
38	6,528	816	3,328	416	1,824	228	576	72
39	6,528	816	3,328	416	1,824	228	576	72
40	6,720	840	3,424	428	1,880	235	592	74
41	7,072	884	3,608	451	1,984	248	624	78
42	7,320	915	3,736	467	2,048	256	648	81
43	7,712	964	3,936	492	2,160	270	680	85
44	7,984	998	4,072	509	2,232	279	704	88
45	8,664	1,083	4,416	552	2,424	303	768	96
46	9,088	1,136	4,632	579	2,544	318	800	100
47	9,664	1,208	4,928	616	2,704	338	856	107
48	9,976	1,247	5,088	636	2,792	349	880	110
49	10,424	1,303	5,320	665	2,920	365	920	115
50	10,880	1,360	5,552	694	3,048	381	960	120
51	11,504	1,438	5,864	733	3,224	403	1,016	127
52	11,824	1,478	6,032	754	3,312	414	1,048	131
53	12,664	1,583	6,456	807	3,544	443	1,120	140
54	13,192	1,649	6,728	841	3,696	462	1,168	146
55	13,512	1,689	6,888	861	3,784	473	1,192	149
56	14,248	1,781	7,264	908	3,992	499	1,256	157
57	15,192	1,899	7,744	968	4,256	532	1,344	168
58	16,256	2,032	8,288	1,036	4,552	569	1,432	179
59	17,312	2,164	8,832	1,104	4,848	606	1,528	191
60	18,360	2,295	9,360	1,170	5,144	643	1,624	203

2024年4月22日起生效
請連同「注意事項」一同閱讀。

附加契約標準保費表

25,000港元/3,125美元自付費 (續)

實際年齡	地域保障範圍：亞洲							
	年繳保費		半年繳保費		季繳保費		月繳保費	
	港元	美元	港元	美元	港元	美元	港元	美元
61	19,480	2,435	9,936	1,242	5,456	682	1,720	215
62	20,840	2,605	10,632	1,329	5,832	729	1,840	230
63	22,752	2,844	11,600	1,450	6,368	796	2,008	251
64	24,856	3,107	12,680	1,585	6,960	870	2,192	274
65	26,472	3,309	13,504	1,688	7,416	927	2,336	292
66	28,976	3,622	14,776	1,847	8,112	1,014	2,560	320
67	30,624	3,828	15,616	1,952	8,576	1,072	2,704	338
68	32,024	4,003	16,336	2,042	8,968	1,121	2,824	353
69	33,776	4,222	17,224	2,153	9,456	1,182	2,984	373
70	35,448	4,431	18,080	2,260	9,928	1,241	3,128	391
71	37,752	4,719	19,256	2,407	10,568	1,321	3,336	417
72	39,864	4,983	20,328	2,541	11,160	1,395	3,520	440
73	41,928	5,241	21,384	2,673	11,736	1,467	3,704	463
74	44,232	5,529	22,560	2,820	12,384	1,548	3,904	488
75	46,600	5,825	23,768	2,971	13,048	1,631	4,112	514
76	48,560	6,070	24,768	3,096	13,600	1,700	4,288	536
77	50,512	6,314	25,760	3,220	14,144	1,768	4,464	558
78	51,984	6,498	26,512	3,314	14,552	1,819	4,592	574
79	53,704	6,713	27,392	3,424	15,040	1,880	4,744	593
80	55,160	6,895	28,128	3,516	15,448	1,931	4,872	609
81*	57,088	7,136	29,112	3,639	15,984	1,998	5,040	630
82*	58,280	7,285	29,720	3,715	16,320	2,040	5,144	643
83*	59,168	7,396	30,176	3,772	16,568	2,071	5,224	653
84*	60,392	7,549	30,800	3,850	16,912	2,114	5,336	667
85*	61,160	7,645	31,192	3,899	17,128	2,141	5,400	675
86*	62,160	7,770	31,704	3,963	17,408	2,176	5,488	686
87*	63,160	7,895	32,208	4,026	17,688	2,211	5,576	697
88*	64,264	8,033	32,776	4,097	17,992	2,249	5,672	709
89*	65,472	8,184	33,392	4,174	18,336	2,292	5,784	723
90*	66,368	8,296	33,848	4,231	18,584	2,323	5,864	733
91*	67,576	8,447	34,464	4,308	18,920	2,365	5,968	746
92*	68,464	8,558	34,920	4,365	19,168	2,396	6,048	756
93*	69,576	8,697	35,480	4,435	19,480	2,435	6,144	768
94*	70,800	8,850	36,112	4,514	19,824	2,478	6,248	781
95*	71,456	8,932	36,440	4,555	20,008	2,501	6,312	789
96*	72,800	9,100	37,128	4,641	20,384	2,548	6,432	804
97*	73,568	9,196	37,520	4,690	20,600	2,575	6,496	812
98*	74,784	9,348	38,136	4,767	20,936	2,617	6,600	825
99*	75,672	9,459	38,592	4,824	21,192	2,649	6,680	835

2024年4月22日起生效

1美元 = 8港元

請連同「注意事項」一同閱讀。

* 此為續保保費，100歲或以後之保費將於續保前通知保單持有人。

注意事項：

- 此標準保費表並未包括由保險業監管局徵收的保費徵費。
- AIA保留更改此保費表的權利。
- 此標準保費表只於香港派發。
- 應繳保費是根據受保人投保或續保此保障時的實際年齡及適用之保費表而定。
- 此標準保費表只供參考。上表所列之保費為非保證並可以因年齡增長而提高。為了持續向您提供保障，我們會每年覆核此產品的保費。如有需要，我們會於保單年度終結時作出相應調整。我們在覆核時會考慮的因素包括但不限於此產品所有保單的理賠成本及未來的預期理賠支出（反映醫療趨勢、醫療成本通脹和產品內容改動所帶來的影響）。
- 此標準保費表適用於投保「尊耀明珠」醫療計劃之客戶。
- 此標準保費表應與包括本產品附加資料及重要考慮因素的產品簡介及有關文件一併閱覽。
- 所有保險申請以AIA的核保及接納為準。AIA保留批核任何保單申請的最終權利。AIA如拒絕接受保單申請，將會無息退還客戶所繳付實際保費款額及保費徵費。AIA對各別的保險計劃契約負起全部責任。
- 花旗銀行（香港）有限公司是友邦保險（國際）有限公司（於百慕達註冊成立之有限公司）委任的保險代理。花旗銀行（香港）有限公司只限於分銷保險產品，而花旗銀行（香港）有限公司對有關產品提供的任何事項概不負責。此標準保費表由AIA發出並只經由花旗銀行（香港）有限公司於香港派發。
- 「AIA」、「AIA香港」、「本公司」或「我們」是指友邦保險（國際）有限公司（於百慕達註冊成立之有限公司）。

附加契約標準保費表

50,000港元/6,250美元自付費

未來保費會受持續的醫療通脹及此產品整體理賠情況影響。如有需要，我們會每年就保費作出覆核及相應調整。下列保費為根據受保人現時實際年齡為此保障應支付的首年保費，並不能視為實際未來所須支付的保費。我們會在每個保單年度終結前以書面通知保單持有人來年實際所須支付的保費。

實際年齡	地域保障範圍：亞洲							
	年繳保費		半年繳保費		季繳保費		月繳保費	
	港元	美元	港元	美元	港元	美元	港元	美元
0-4	3,008	376	1,536	192	840	105	264	33
5-18	2,784	348	1,416	177	776	97	248	31
19	2,848	356	1,456	182	800	100	248	31
20	2,848	356	1,456	182	800	100	248	31
21	2,848	356	1,456	182	800	100	248	31
22	3,072	384	1,568	196	864	108	272	34
23	3,144	393	1,600	200	880	110	280	35
24	3,448	431	1,760	220	968	121	304	38
25	3,520	440	1,792	224	984	123	312	39
26	3,672	459	1,872	234	1,032	129	328	41
27	3,976	497	2,024	253	1,112	139	352	44
28	4,120	515	2,104	263	1,152	144	360	45
29	4,272	534	2,176	272	1,200	150	376	47
30	4,304	538	2,192	274	1,208	151	384	48
31	4,352	544	2,216	277	1,216	152	384	48
32	4,504	563	2,296	287	1,264	158	400	50
33	4,648	581	2,368	296	1,304	163	408	51
34	4,720	590	2,408	301	1,320	165	416	52
35	4,872	609	2,488	311	1,368	171	432	54
36	5,016	627	2,560	320	1,408	176	440	55
37	5,016	627	2,560	320	1,408	176	440	55
38	5,088	636	2,592	324	1,424	178	448	56
39	5,088	636	2,592	324	1,424	178	448	56
40	5,248	656	2,680	335	1,472	184	464	58
41	5,520	690	2,816	352	1,544	193	488	61
42	5,712	714	2,912	364	1,600	200	504	63
43	6,024	753	3,072	384	1,688	211	528	66
44	6,232	779	3,176	397	1,744	218	552	69
45	6,760	845	3,448	431	1,896	237	600	75
46	7,088	886	3,616	452	1,984	248	624	78
47	7,544	943	3,848	481	2,112	264	664	83
48	7,784	973	3,968	496	2,176	272	688	86
49	8,136	1,017	4,152	519	2,280	285	720	90
50	8,496	1,062	4,336	542	2,376	297	752	94
51	8,976	1,122	4,576	572	2,512	314	792	99
52	9,224	1,153	4,704	588	2,584	323	816	102
53	9,888	1,236	5,040	630	2,768	346	872	109
54	10,296	1,287	5,248	656	2,880	360	912	114
55	10,544	1,318	5,376	672	2,952	369	928	116
56	11,120	1,390	5,672	709	3,112	389	984	123
57	11,856	1,482	6,048	756	3,320	415	1,048	131
58	12,688	1,586	6,472	809	3,552	444	1,120	140
59	13,512	1,689	6,888	861	3,784	473	1,192	149
60	14,328	1,791	7,304	913	4,008	501	1,264	158

2024年4月22日起生效
 請連同「注意事項」一同閱讀。

附加契約標準保費表

50,000港元/6,250美元自付費 (續)

實際年齡	地域保障範圍：亞洲							
	年繳保費		半年繳保費		季繳保費		月繳保費	
	港元	美元	港元	美元	港元	美元	港元	美元
61	15,200	1,900	7,752	969	4,256	532	1,344	168
62	16,264	2,033	8,296	1,037	4,552	569	1,440	180
63	17,752	2,219	9,056	1,132	4,968	621	1,568	196
64	19,392	2,424	9,888	1,236	5,432	679	1,712	214
65	20,656	2,582	10,536	1,317	5,784	723	1,824	228
66	22,600	2,825	11,528	1,441	6,328	791	1,992	249
67	23,896	2,987	12,184	1,523	6,688	836	2,112	264
68	24,984	3,123	12,744	1,593	6,992	874	2,208	276
69	26,352	3,294	13,440	1,680	7,376	922	2,328	291
70	27,656	3,457	14,104	1,763	7,744	968	2,440	305
71	29,456	3,682	15,024	1,878	8,248	1,031	2,600	325
72	31,104	3,888	15,864	1,983	8,712	1,089	2,744	343
73	32,704	4,088	16,680	2,085	9,160	1,145	2,888	361
74	34,512	4,314	17,600	2,200	9,664	1,208	3,048	381
75	36,360	4,545	18,544	2,318	10,184	1,273	3,208	401
76	37,888	4,736	19,320	2,415	10,608	1,326	3,344	418
77	39,408	4,926	20,096	2,512	11,032	1,379	3,480	435
78	40,552	5,069	20,680	2,585	11,352	1,419	3,584	448
79	41,888	5,236	21,360	2,670	11,728	1,466	3,696	462
80	43,032	5,379	21,944	2,743	12,048	1,506	3,800	475
81*	44,528	5,566	22,712	2,839	12,464	1,558	3,928	491
82*	45,464	5,683	23,184	2,898	12,728	1,591	4,016	502
83*	46,152	5,769	23,536	2,942	12,920	1,615	4,072	509
84*	47,112	5,889	24,024	3,003	13,192	1,649	4,160	520
85*	47,712	5,964	24,336	3,042	13,360	1,670	4,216	527
86*	48,488	6,061	24,728	3,091	13,576	1,697	4,280	535
87*	49,272	6,159	25,128	3,141	13,800	1,725	4,352	544
88*	50,128	6,266	25,568	3,196	14,032	1,754	4,424	553
89*	51,080	6,385	26,048	3,256	14,304	1,788	4,512	564
90*	51,768	6,471	26,400	3,300	14,496	1,812	4,568	571
91*	52,712	6,589	26,880	3,360	14,760	1,845	4,656	582
92*	53,408	6,676	27,240	3,405	14,952	1,869	4,712	589
93*	54,272	6,784	27,680	3,460	15,200	1,900	4,792	599
94*	55,232	6,904	28,168	3,521	15,464	1,933	4,880	610
95*	55,744	6,968	28,432	3,554	15,608	1,951	4,920	615
96*	56,792	7,099	28,960	3,620	15,904	1,988	5,016	627
97*	57,392	7,174	29,272	3,659	16,072	2,009	5,064	633
98*	58,336	7,292	29,752	3,719	16,336	2,042	5,152	644
99*	59,032	7,379	30,104	3,763	16,528	2,066	5,216	652

2024年4月22日起生效

1美元 = 8港元

請連同「注意事項」一同閱讀。

* 此為續保保費，100歲或以後之保費將於續保前通知保單持有人。

注意事項：

- 此標準保費表並未包括由保險業監管局徵收的保費徵費。
- AIA保留更改此保費表的權利。
- 此標準保費表只於香港派發。
- 應繳保費是根據受保人投保或續保此保障時的實際年齡及適用之保費表而定。
- 此標準保費表只供參考。上表所列之保費為非保證並可以因年齡增長而提高。為了持續向您提供保障，我們會每年覆核此產品的保費。如有需要，我們會於保單年度終結時作出相應調整。我們在覆核時會考慮的因素包括但不限於此產品所有保單的理賠成本及未來的預期理賠支出（反映醫療趨勢、醫療成本通脹和產品內容改動所帶來的影響）。
- 此標準保費表適用於投保「尊耀明珠」醫療計劃之客戶。
- 此標準保費表應與包括本產品附加資料及重要考慮因素的產品簡介及有關文件一併閱覽。
- 所有保險申請以AIA的核保及接納為準。AIA保留批核任何保單申請的最終權利。AIA如拒絕接受保單申請，將會無息退還客戶所繳付實際保費款額及保費徵費。AIA對各別的保險計劃契約負起全部責任。
- 花旗銀行（香港）有限公司是友邦保險（國際）有限公司（於百慕達註冊成立之有限公司）委任的保險代理。花旗銀行（香港）有限公司只限於分銷保險產品，而花旗銀行（香港）有限公司對有關產品提供的任何事項概不負責。此標準保費表由AIA發出並只經由花旗銀行（香港）有限公司於香港派發。
- 「AIA」、「AIA香港」、「本公司」或「我們」是指友邦保險（國際）有限公司（於百慕達註冊成立之有限公司）。

附加契約標準保費表

0港元/0美元自付費

未來保費會受持續的醫療通脹及此產品整體理賠情況影響。如有需要，我們會每年就保費作出覆核及相應調整。下列保費為根據受保人現時實際年齡為此保障應支付的首年保費，並不能視為實際未來所須支付的保費。我們會在每個保單年度終結前以書面通知保單持有人來年實際所須支付的保費。

實際年齡	地域保障範圍：全球（美國除外）							
	年繳保費		半年繳保費		季繳保費		月繳保費	
	港元	美元	港元	美元	港元	美元	港元	美元
0-4	10,144	1,268	5,176	647	2,840	355	896	112
5-18	10,144	1,268	5,176	647	2,840	355	896	112
19	10,240	1,280	5,224	653	2,864	358	904	113
20	10,448	1,306	5,328	666	2,928	366	920	115
21	10,560	1,320	5,384	673	2,960	370	936	117
22	10,888	1,361	5,552	694	3,048	381	960	120
23	11,320	1,415	5,776	722	3,168	396	1,000	125
24	11,640	1,455	5,936	742	3,256	407	1,024	128
25	12,480	1,560	6,368	796	3,496	437	1,104	138
26	13,240	1,655	6,752	844	3,704	463	1,168	146
27	13,984	1,748	7,128	891	3,912	489	1,232	154
28	14,624	1,828	7,456	932	4,096	512	1,288	161
29	15,048	1,881	7,672	959	4,216	527	1,328	166
30	15,264	1,908	7,784	973	4,272	534	1,344	168
31	15,696	1,962	8,008	1,001	4,392	549	1,384	173
32	15,904	1,988	8,112	1,014	4,456	557	1,408	176
33	16,336	2,042	8,328	1,041	4,576	572	1,440	180
34	16,960	2,120	8,648	1,081	4,752	594	1,496	187
35	17,288	2,161	8,816	1,102	4,840	605	1,528	191
36	17,288	2,161	8,816	1,102	4,840	605	1,528	191
37	17,600	2,200	8,976	1,122	4,928	616	1,552	194
38	18,032	2,254	9,200	1,150	5,048	631	1,592	199
39	18,152	2,269	9,256	1,157	5,080	635	1,600	200
40	18,360	2,295	9,360	1,170	5,144	643	1,624	203
41	18,872	2,359	9,624	1,203	5,288	661	1,664	208
42	19,680	2,460	10,040	1,255	5,512	689	1,736	217
43	20,560	2,570	10,488	1,311	5,760	720	1,816	227
44	21,968	2,746	11,200	1,400	6,152	769	1,936	242
45	23,312	2,914	11,888	1,486	6,528	816	2,056	257
46	24,416	3,052	12,456	1,557	6,840	855	2,152	269
47	25,448	3,181	12,976	1,622	7,128	891	2,248	281
48	26,448	3,306	13,488	1,686	7,408	926	2,336	292
49	27,688	3,461	14,120	1,765	7,752	969	2,448	306
50	28,928	3,616	14,752	1,844	8,096	1,012	2,552	319
51	30,528	3,816	15,568	1,946	8,544	1,068	2,696	337
52	31,808	3,976	16,224	2,028	8,904	1,113	2,808	351
53	32,992	4,124	16,824	2,103	9,240	1,155	2,912	364
54	34,512	4,314	17,600	2,200	9,664	1,208	3,048	381
55	35,928	4,491	18,320	2,290	10,056	1,257	3,176	397
56	38,032	4,754	19,400	2,425	10,648	1,331	3,360	420
57	40,496	5,062	20,656	2,582	11,336	1,417	3,576	447
58	42,376	5,297	21,608	2,701	11,864	1,483	3,744	468
59	45,200	5,650	23,056	2,882	12,656	1,582	3,992	499
60	48,128	6,016	24,544	3,068	13,472	1,684	4,248	531

2024年4月22日起生效
請連同「注意事項」一同閱讀。

附加契約標準保費表

0港元/0美元自付費（續）

實際年齡	地域保障範圍：全球（美國除外）							
	年繳保費		半年繳保費		季繳保費		月繳保費	
	港元	美元	港元	美元	港元	美元	港元	美元
61	51,176	6,397	26,096	3,262	14,328	1,791	4,520	565
62	54,640	6,830	27,864	3,483	15,296	1,912	4,824	603
63	59,160	7,395	30,168	3,771	16,568	2,071	5,224	653
64	64,872	8,109	33,088	4,136	18,168	2,271	5,728	716
65	70,104	8,763	35,752	4,469	19,632	2,454	6,192	774
66	76,088	9,511	38,808	4,851	21,304	2,663	6,720	840
67	80,576	10,072	41,096	5,137	22,560	2,820	7,112	889
68	83,928	10,491	42,800	5,350	23,496	2,937	7,408	926
69	88,288	11,036	45,024	5,628	24,720	3,090	7,792	974
70	92,384	11,548	47,112	5,889	25,864	3,233	8,160	1,020
71	98,424	12,303	50,200	6,275	27,560	3,445	8,688	1,086
72	103,880	12,985	52,976	6,622	29,088	3,636	9,176	1,147
73	109,240	13,655	55,712	6,964	30,584	3,823	9,648	1,206
74	114,816	14,352	58,560	7,320	32,152	4,019	10,136	1,267
75	120,184	15,023	61,296	7,662	33,648	4,206	10,616	1,327
76	126,624	15,828	64,576	8,072	35,456	4,432	11,184	1,398
77	131,696	16,462	67,168	8,396	36,872	4,609	11,632	1,454
78	136,632	17,079	69,680	8,710	38,256	4,782	12,064	1,508
79	137,656	17,207	70,208	8,776	38,544	4,818	12,152	1,519
80	140,504	17,563	71,656	8,957	39,344	4,918	12,408	1,551
81*	150,056	18,757	76,528	9,566	42,016	5,252	13,248	1,656
82*	152,968	19,121	78,016	9,752	42,832	5,354	13,504	1,688
83*	155,688	19,461	79,400	9,925	43,592	5,449	13,744	1,718
84*	158,136	19,767	80,648	10,081	44,280	5,535	13,960	1,745
85*	160,976	20,122	82,096	10,262	45,072	5,634	14,216	1,777
86*	163,928	20,491	83,600	10,450	45,896	5,737	14,472	1,809
87*	166,520	20,815	84,928	10,616	46,624	5,828	14,704	1,838
88*	169,112	21,139	86,248	10,781	47,352	5,919	14,936	1,867
89*	171,816	21,477	87,624	10,953	48,112	6,014	15,168	1,896
90*	174,536	21,817	89,016	11,127	48,872	6,109	15,408	1,926
91*	177,368	22,171	90,456	11,307	49,664	6,208	15,664	1,958
92*	179,960	22,495	91,776	11,472	50,392	6,299	15,888	1,986
93*	182,664	22,833	93,160	11,645	51,144	6,393	16,128	2,016
94*	185,624	23,203	94,672	11,834	51,976	6,497	16,392	2,049
95*	188,344	23,543	96,056	12,007	52,736	6,592	16,632	2,079
96*	191,176	23,897	97,496	12,187	53,528	6,691	16,880	2,110
97*	193,512	24,189	98,688	12,336	54,184	6,773	17,088	2,136
98*	196,344	24,543	100,136	12,517	54,976	6,872	17,336	2,167
99*	199,176	24,897	101,576	12,697	55,768	6,971	17,584	2,198

2024年4月22日起生效

1美元 = 8港元

請連同「注意事項」一同閱讀。

* 此為續保保費，100歲或以後之保費將於續保前通知保單持有人。

注意事項：

- 此標準保費表並未包括由保險業監管局徵收的保費徵費。
- AIA保留更改此保費表的權利。
- 此標準保費表只於香港派發。
- 應繳保費是根據受保人投保或續保此保障時的實際年齡及適用之保費表而定。
- 此標準保費表只供參考。上表所列之保費為非保證並可以因年齡增長而提高。為了持續向您提供保障，我們會每年覆核此產品的保費。如有需要，我們會於保單年度終結時作出相應調整。我們在覆核時會考慮的因素包括但不限於此產品所有保單的理賠成本及未來的預期理賠支出（反映醫療趨勢、醫療成本通脹和產品內容改動所帶來的影響）。
- 此標準保費表適用於投保「尊耀明珠」醫療計劃之客戶。
- 此標準保費表應與包括本產品附加資料及重要考慮因素的產品簡介及有關文件一併閱覽。
- 所有保險申請以AIA的核保及接納為準。AIA保留批核任何保單申請的最終權利。AIA如拒絕接受保單申請，將會無息退還客戶所繳付實際保費款額及保費徵費。AIA對各別的保險計劃契約負起全部責任。
- 花旗銀行（香港）有限公司是友邦保險（國際）有限公司（於百慕達註冊成立之有限公司）委任的保險代理。花旗銀行（香港）有限公司只限於分銷保險產品，而花旗銀行（香港）有限公司對有關產品提供的任何事項概不負責。此標準保費表由AIA發出並只經由花旗銀行（香港）有限公司於香港派發。
- 「AIA」、「AIA香港」、「本公司」或「我們」是指友邦保險（國際）有限公司（於百慕達註冊成立之有限公司）。

附加契約標準保費表

16,000港元/2,000美元自付費

未來保費會受持續的醫療通脹及此產品整體理賠情況影響。如有需要，我們會每年就保費作出覆核及相應調整。下列保費為根據受保人現時實際年齡為此保障應支付的首年保費，並不能視為實際未來所須支付的保費。我們會在每個保單年度終結前以書面通知保單持有人來年實際所須支付的保費。

實際年齡	地域保障範圍：全球（美國除外）							
	年繳保費		半年繳保費		季繳保費		月繳保費	
	港元	美元	港元	美元	港元	美元	港元	美元
0-4	4,680	585	2,384	298	1,312	164	416	52
5-18	4,296	537	2,192	274	1,200	150	376	47
19	4,504	563	2,296	287	1,264	158	400	50
20	4,504	563	2,296	287	1,264	158	400	50
21	4,536	567	2,312	289	1,272	159	400	50
22	4,632	579	2,360	295	1,296	162	408	51
23	4,728	591	2,408	301	1,320	165	416	52
24	5,208	651	2,656	332	1,456	182	456	57
25	5,400	675	2,752	344	1,512	189	480	60
26	5,592	699	2,848	356	1,568	196	496	62
27	6,072	759	3,096	387	1,704	213	536	67
28	6,272	784	3,200	400	1,760	220	552	69
29	6,464	808	3,296	412	1,808	226	568	71
30	6,584	823	3,360	420	1,840	230	584	73
31	6,656	832	3,392	424	1,864	233	584	73
32	6,752	844	3,440	430	1,888	236	600	75
33	6,848	856	3,496	437	1,920	240	608	76
34	7,032	879	3,584	448	1,968	246	624	78
35	7,264	908	3,704	463	2,032	254	640	80
36	7,520	940	3,832	479	2,104	263	664	83
37	7,520	940	3,832	479	2,104	263	664	83
38	7,712	964	3,936	492	2,160	270	680	85
39	7,712	964	3,936	492	2,160	270	680	85
40	7,816	977	3,984	498	2,192	274	688	86
41	8,376	1,047	4,272	534	2,344	293	736	92
42	8,744	1,093	4,456	557	2,448	306	776	97
43	9,136	1,142	4,656	582	2,560	320	808	101
44	9,528	1,191	4,856	607	2,664	333	840	105
45	10,120	1,265	5,160	645	2,832	354	896	112
46	10,528	1,316	5,368	671	2,944	368	928	116
47	11,240	1,405	5,736	717	3,144	393	992	124
48	11,744	1,468	5,992	749	3,288	411	1,040	130
49	12,304	1,538	6,272	784	3,448	431	1,088	136
50	12,912	1,614	6,584	823	3,616	452	1,144	143
51	13,576	1,697	6,920	865	3,800	475	1,200	150
52	13,896	1,737	7,088	886	3,888	486	1,224	153
53	14,632	1,829	7,464	933	4,096	512	1,296	162
54	15,264	1,908	7,784	973	4,272	534	1,344	168
55	15,800	1,975	8,056	1,007	4,424	553	1,392	174
56	16,856	2,107	8,600	1,075	4,720	590	1,488	186
57	17,920	2,240	9,136	1,142	5,016	627	1,584	198
58	18,984	2,373	9,680	1,210	5,312	664	1,680	210
59	20,360	2,545	10,384	1,298	5,704	713	1,800	225
60	21,528	2,691	10,976	1,372	6,024	753	1,904	238

2024年4月22日起生效
 請連同「注意事項」一同閱讀。

附加契約標準保費表

16,000港元/2,000美元自付費 (續)

實際年齡	地域保障範圍：全球（美國除外）							
	年繳保費		半年繳保費		季繳保費		月繳保費	
	港元	美元	港元	美元	港元	美元	港元	美元
61	22,792	2,849	11,624	1,453	6,384	798	2,016	252
62	24,432	3,054	12,464	1,558	6,840	855	2,160	270
63	26,560	3,320	13,544	1,693	7,440	930	2,344	293
64	29,008	3,626	14,792	1,849	8,120	1,015	2,560	320
65	31,232	3,904	15,928	1,991	8,744	1,093	2,760	345
66	34,032	4,254	17,360	2,170	9,528	1,191	3,008	376
67	35,992	4,499	18,352	2,294	10,080	1,260	3,176	397
68	37,608	4,701	19,184	2,398	10,528	1,316	3,320	415
69	39,560	4,945	20,176	2,522	11,080	1,385	3,496	437
70	41,568	5,196	21,200	2,650	11,640	1,455	3,672	459
71	44,296	5,537	22,592	2,824	12,400	1,550	3,912	489
72	46,864	5,858	23,904	2,988	13,120	1,640	4,136	517
73	48,960	6,120	24,968	3,121	13,712	1,714	4,320	540
74	51,912	6,489	26,472	3,309	14,536	1,817	4,584	573
75	54,624	6,828	27,856	3,482	15,296	1,912	4,824	603
76	56,968	7,121	29,056	3,632	15,952	1,994	5,032	629
77	59,160	7,395	30,168	3,771	16,568	2,071	5,224	653
78	60,936	7,617	31,080	3,885	17,064	2,133	5,384	673
79	62,984	7,873	32,120	4,015	17,632	2,204	5,560	695
80	64,728	8,091	33,008	4,126	18,120	2,265	5,712	714
81*	66,832	8,354	34,088	4,261	18,712	2,339	5,904	738
82*	68,360	8,545	34,864	4,358	19,144	2,393	6,040	755
83*	69,472	8,684	35,432	4,429	19,456	2,432	6,136	767
84*	70,920	8,865	36,168	4,521	19,856	2,482	6,264	783
85*	71,808	8,976	36,624	4,578	20,104	2,513	6,344	793
86*	73,032	9,129	37,248	4,656	20,448	2,556	6,448	806
87*	74,152	9,269	37,816	4,727	20,760	2,595	6,544	818
88*	75,376	9,422	38,440	4,805	21,104	2,638	6,656	832
89*	76,592	9,574	39,064	4,883	21,448	2,681	6,760	845
90*	77,824	9,728	39,688	4,961	21,792	2,724	6,872	859
91*	79,280	9,910	40,432	5,054	22,200	2,775	7,000	875
92*	80,496	10,062	41,056	5,132	22,536	2,817	7,104	888
93*	81,504	10,188	41,568	5,196	22,824	2,853	7,200	900
94*	82,944	10,368	42,304	5,288	23,224	2,903	7,320	915
95*	83,616	10,452	42,648	5,331	23,416	2,927	7,384	923
96*	85,288	10,661	43,496	5,437	23,880	2,985	7,528	941
97*	86,288	10,786	44,008	5,501	24,160	3,020	7,616	952
98*	87,624	10,953	44,688	5,586	24,536	3,067	7,736	967
99*	88,744	11,093	45,256	5,657	24,848	3,106	7,840	980

2024年4月22日起生效

1美元 = 8港元

請連同「注意事項」一同閱讀。

* 此為續保保費，100歲或以後之保費將於續保前通知保單持有人。

注意事項：

- 此標準保費表並未包括由保險業監管局徵收的保費徵費。
- AIA保留更改此保費表的權利。
- 此標準保費表只於香港派發。
- 應繳保費是根據受保人投保或續保此保障時的實際年齡及適用之保費表而定。
- 此標準保費表只供參考。上表所列之保費為非保證並可以因年齡增長而提高。為了持續向您提供保障，我們會每年覆核此產品的保費。如有需要，我們會於保單年度終結時作出相應調整。我們在覆核時會考慮的因素包括但不限於此產品所有保單的理賠成本及未來的預期理賠支出（反映醫療趨勢、醫療成本通脹和產品內容改動所帶來的影響）。
- 此標準保費表適用於投保「尊耀明珠」醫療計劃之客戶。
- 此標準保費表應與包括本產品附加資料及重要考慮因素的產品簡介及有關文件一併閱覽。
- 所有保險申請以AIA的核保及接納為準。AIA保留批核任何保單申請的最終權利。AIA如拒絕接受保單申請，將會無息退還客戶所繳付實際保費款額及保費徵費。AIA對各別的保險計劃契約負起全部責任。
- 花旗銀行（香港）有限公司是友邦保險（國際）有限公司（於百慕達註冊成立之有限公司）委任的保險代理。花旗銀行（香港）有限公司只限於分銷保險產品，而花旗銀行（香港）有限公司對有關產品提供的任何事項概不負責。此標準保費表由AIA發出並只經由花旗銀行（香港）有限公司於香港派發。
- 「AIA」、「AIA香港」、「本公司」或「我們」是指友邦保險（國際）有限公司（於百慕達註冊成立之有限公司）。

附加契約標準保費表

25,000港元/3,125美元自付費

未來保費會受持續的醫療通脹及此產品整體理賠情況影響。如有需要，我們會每年就保費作出覆核及相應調整。下列保費為根據受保人現時實際年齡為此保障應支付的首年保費，並不能視為實際未來所須支付的保費。我們會在每個保單年度終結前以書面通知保單持有人來年實際所須支付的保費。

實際年齡	地域保障範圍：全球（美國除外）							
	年繳保費		半年繳保費		季繳保費		月繳保費	
	港元	美元	港元	美元	港元	美元	港元	美元
0-4	4,216	527	2,152	269	1,184	148	376	47
5-18	3,912	489	1,992	249	1,096	137	344	43
19	4,008	501	2,048	256	1,120	140	352	44
20	4,008	501	2,048	256	1,120	140	352	44
21	4,008	501	2,048	256	1,120	140	352	44
22	4,336	542	2,208	276	1,216	152	384	48
23	4,432	554	2,264	283	1,240	155	392	49
24	4,856	607	2,480	310	1,360	170	432	54
25	4,968	621	2,536	317	1,392	174	440	55
26	5,176	647	2,640	330	1,448	181	456	57
27	5,592	699	2,848	356	1,568	196	496	62
28	5,800	725	2,960	370	1,624	203	512	64
29	6,016	752	3,072	384	1,688	211	528	66
30	6,064	758	3,096	387	1,696	212	536	67
31	6,128	766	3,128	391	1,712	214	544	68
32	6,336	792	3,232	404	1,776	222	560	70
33	6,552	819	3,344	418	1,832	229	576	72
34	6,648	831	3,392	424	1,864	233	584	73
35	6,856	857	3,496	437	1,920	240	608	76
36	7,072	884	3,608	451	1,984	248	624	78
37	7,072	884	3,608	451	1,984	248	624	78
38	7,184	898	3,664	458	2,008	251	632	79
39	7,184	898	3,664	458	2,008	251	632	79
40	7,392	924	3,768	471	2,072	259	656	82
41	7,776	972	3,968	496	2,176	272	688	86
42	8,040	1,005	4,104	513	2,248	281	712	89
43	8,480	1,060	4,328	541	2,376	297	752	94
44	8,776	1,097	4,472	559	2,456	307	776	97
45	9,536	1,192	4,864	608	2,672	334	840	105
46	9,992	1,249	5,096	637	2,800	350	880	110
47	10,632	1,329	5,424	678	2,976	372	936	117
48	10,968	1,371	5,592	699	3,072	384	968	121
49	11,472	1,434	5,848	731	3,216	402	1,016	127
50	11,968	1,496	6,104	763	3,352	419	1,056	132
51	12,656	1,582	6,456	807	3,544	443	1,120	140
52	13,008	1,626	6,632	829	3,640	455	1,152	144
53	13,928	1,741	7,104	888	3,896	487	1,232	154
54	14,512	1,814	7,400	925	4,064	508	1,280	160
55	14,856	1,857	7,576	947	4,160	520	1,312	164
56	15,680	1,960	8,000	1,000	4,392	549	1,384	173
57	16,712	2,089	8,520	1,065	4,680	585	1,472	184
58	17,888	2,236	9,120	1,140	5,008	626	1,576	197
59	19,040	2,380	9,712	1,214	5,328	666	1,680	210
60	20,200	2,525	10,304	1,288	5,656	707	1,784	223

2024年4月22日起生效
請連同「注意事項」一同閱讀。

附加契約標準保費表

25,000港元/3,125美元自付費 (續)

實際年齡	地域保障範圍：全球（美國除外）							
	年繳保費		半年繳保費		季繳保費		月繳保費	
	港元	美元	港元	美元	港元	美元	港元	美元
61	21,424	2,678	10,928	1,366	6,000	750	1,888	236
62	22,928	2,866	11,696	1,462	6,416	802	2,024	253
63	25,024	3,128	12,760	1,595	7,008	876	2,208	276
64	27,344	3,418	13,944	1,743	7,656	957	2,416	302
65	29,128	3,641	14,856	1,857	8,152	1,019	2,576	322
66	31,880	3,985	16,256	2,032	8,928	1,116	2,816	352
67	33,688	4,211	17,184	2,148	9,432	1,179	2,976	372
68	35,232	4,404	17,968	2,246	9,864	1,233	3,112	389
69	37,152	4,644	18,944	2,368	10,400	1,300	3,280	410
70	39,000	4,875	19,888	2,486	10,920	1,365	3,440	430
71	41,520	5,190	21,176	2,647	11,624	1,453	3,664	458
72	43,856	5,482	22,368	2,796	12,280	1,535	3,872	484
73	46,128	5,766	23,528	2,941	12,912	1,614	4,072	509
74	48,648	6,081	24,808	3,101	13,624	1,703	4,296	537
75	51,256	6,407	26,144	3,268	14,352	1,794	4,528	566
76	53,416	6,677	27,240	3,405	14,960	1,870	4,720	590
77	55,568	6,946	28,336	3,542	15,560	1,945	4,904	613
78	57,176	7,147	29,160	3,645	16,008	2,001	5,048	631
79	59,072	7,384	30,128	3,766	16,544	2,068	5,216	652
80	60,672	7,584	30,944	3,868	16,992	2,124	5,360	670
81*	62,792	7,849	32,024	4,003	17,584	2,198	5,544	693
82*	64,112	8,014	32,696	4,087	17,952	2,244	5,664	708
83*	65,088	8,136	33,192	4,149	18,224	2,278	5,744	718
84*	66,424	8,303	33,880	4,235	18,600	2,325	5,864	733
85*	67,272	8,409	34,312	4,289	18,840	2,355	5,944	743
86*	68,360	8,545	34,864	4,358	19,144	2,393	6,040	755
87*	69,472	8,684	35,432	4,429	19,456	2,432	6,136	767
88*	70,688	8,836	36,048	4,506	19,792	2,474	6,240	780
89*	72,024	9,003	36,736	4,592	20,168	2,521	6,360	795
90*	73,000	9,125	37,232	4,654	20,440	2,555	6,448	806
91*	74,344	9,293	37,912	4,739	20,816	2,602	6,568	821
92*	75,312	9,414	38,408	4,801	21,088	2,636	6,648	831
93*	76,544	9,568	39,040	4,880	21,432	2,679	6,760	845
94*	77,872	9,734	39,712	4,964	21,808	2,726	6,880	860
95*	78,608	9,826	40,088	5,011	22,008	2,751	6,944	868
96*	80,072	10,009	40,840	5,105	22,424	2,803	7,072	884
97*	80,920	10,115	41,272	5,159	22,656	2,832	7,144	893
98*	82,264	10,283	41,952	5,244	23,032	2,879	7,264	908
99*	83,240	10,405	42,456	5,307	23,304	2,913	7,352	919

2024年4月22日起生效

1美元 = 8港元

請連同「注意事項」一同閱讀。

* 此為續保保費，100歲或以後之保費將於續保前通知保單持有人。

注意事項：

- 此標準保費表並未包括由保險業監管局徵收的保費徵費。
- AIA保留更改此保費表的權利。
- 此標準保費表只於香港派發。
- 應繳保費是根據受保人投保或續保此保障時的實際年齡及適用之保費表而定。
- 此標準保費表只供參考。上表所列之保費為非保證並可以因年齡增長而提高。為了持續向您提供保障，我們會每年覆核此產品的保費。如有需要，我們會於保單年度終結時作出相應調整。我們在覆核時會考慮的因素包括但不限於此產品所有保單的理賠成本及未來的預期理賠支出（反映醫療趨勢、醫療成本通脹和產品內容改動所帶來的影響）。
- 此標準保費表適用於投保「尊耀明珠」醫療計劃之客戶。
- 此標準保費表應與包括本產品附加資料及重要考慮因素的產品簡介及有關文件一併閱覽。
- 所有保險申請以AIA的核保及接納為準。AIA保留批核任何保單申請的最終權利。AIA如拒絕接受保單申請，將會無息退還客戶所繳付實際保費款額及保費徵費。AIA對各別的保險計劃契約負起全部責任。
- 花旗銀行（香港）有限公司是友邦保險（國際）有限公司（於百慕達註冊成立之有限公司）委任的保險代理。花旗銀行（香港）有限公司只限於分銷保險產品，而花旗銀行（香港）有限公司對有關產品提供的任何事項概不負責。此標準保費表由AIA發出並只經由花旗銀行（香港）有限公司於香港派發。
- 「AIA」、「AIA香港」、「本公司」或「我們」是指友邦保險（國際）有限公司（於百慕達註冊成立之有限公司）。

附加契約標準保費表

50,000港元/6,250美元自付費

未來保費會受持續的醫療通脹及此產品整體理賠情況影響。如有需要，我們會每年就保費作出覆核及相應調整。下列保費為根據受保人現時實際年齡為此保障應支付的首年保費，並不能視為實際未來所須支付的保費。我們會在每個保單年度終結前以書面通知保單持有人來年實際所須支付的保費。

實際年齡	地域保障範圍：全球（美國除外）							
	年繳保費		半年繳保費		季繳保費		月繳保費	
	港元	美元	港元	美元	港元	美元	港元	美元
0-4	3,296	412	1,680	210	920	115	288	36
5-18	3,056	382	1,560	195	856	107	272	34
19	3,128	391	1,592	199	872	109	280	35
20	3,128	391	1,592	199	872	109	280	35
21	3,128	391	1,592	199	872	109	280	35
22	3,384	423	1,728	216	944	118	296	37
23	3,464	433	1,768	221	968	121	304	38
24	3,784	473	1,928	241	1,056	132	336	42
25	3,872	484	1,976	247	1,088	136	344	43
26	4,040	505	2,064	258	1,128	141	360	45
27	4,368	546	2,224	278	1,224	153	384	48
28	4,536	567	2,312	289	1,272	159	400	50
29	4,696	587	2,392	299	1,312	164	416	52
30	4,736	592	2,416	302	1,328	166	416	52
31	4,784	598	2,440	305	1,336	167	424	53
32	4,952	619	2,528	316	1,384	173	440	55
33	5,120	640	2,608	326	1,432	179	456	57
34	5,184	648	2,640	330	1,448	181	456	57
35	5,352	669	2,728	341	1,496	187	472	59
36	5,520	690	2,816	352	1,544	193	488	61
37	5,520	690	2,816	352	1,544	193	488	61
38	5,608	701	2,864	358	1,568	196	496	62
39	5,608	701	2,864	358	1,568	196	496	62
40	5,776	722	2,944	368	1,616	202	512	64
41	6,064	758	3,096	387	1,696	212	536	67
42	6,280	785	3,200	400	1,760	220	552	69
43	6,624	828	3,376	422	1,856	232	584	73
44	6,848	856	3,496	437	1,920	240	608	76
45	7,440	930	3,792	474	2,080	260	656	82
46	7,800	975	3,976	497	2,184	273	688	86
47	8,304	1,038	4,232	529	2,328	291	736	92
48	8,560	1,070	4,368	546	2,400	300	752	94
49	8,952	1,119	4,568	571	2,504	313	792	99
50	9,344	1,168	4,768	596	2,616	327	824	103
51	9,880	1,235	5,040	630	2,768	346	872	109
52	10,152	1,269	5,176	647	2,840	355	896	112
53	10,864	1,358	5,544	693	3,040	380	960	120
54	11,328	1,416	5,776	722	3,168	396	1,000	125
55	11,592	1,449	5,912	739	3,248	406	1,024	128
56	12,232	1,529	6,240	780	3,424	428	1,080	135
57	13,048	1,631	6,656	832	3,656	457	1,152	144
58	13,952	1,744	7,112	889	3,904	488	1,232	154
59	14,856	1,857	7,576	947	4,160	520	1,312	164
60	15,768	1,971	8,040	1,005	4,416	552	1,392	174

2024年4月22日起生效
 請連同「注意事項」一同閱讀。

附加契約標準保費表

50,000港元/6,250美元自付費 (續)

實際年齡	地域保障範圍：全球 (美國除外)							
	年繳保費		半年繳保費		季繳保費		月繳保費	
	港元	美元	港元	美元	港元	美元	港元	美元
61	16,712	2,089	8,520	1,065	4,680	585	1,472	184
62	17,888	2,236	9,120	1,140	5,008	626	1,576	197
63	19,520	2,440	9,952	1,244	5,464	683	1,720	215
64	21,336	2,667	10,880	1,360	5,976	747	1,880	235
65	22,728	2,841	11,592	1,449	6,360	795	2,008	251
66	24,872	3,109	12,688	1,586	6,968	871	2,200	275
67	26,280	3,285	13,400	1,675	7,360	920	2,320	290
68	27,488	3,436	14,016	1,752	7,696	962	2,424	303
69	28,984	3,623	14,784	1,848	8,112	1,014	2,560	320
70	30,424	3,803	15,520	1,940	8,520	1,065	2,688	336
71	32,400	4,050	16,528	2,066	9,072	1,134	2,864	358
72	34,208	4,276	17,448	2,181	9,576	1,197	3,024	378
73	35,976	4,497	18,344	2,293	10,072	1,259	3,176	397
74	37,952	4,744	19,352	2,419	10,624	1,328	3,352	419
75	39,984	4,998	20,392	2,549	11,192	1,399	3,528	441
76	41,672	5,209	21,256	2,657	11,672	1,459	3,680	460
77	43,344	5,418	22,104	2,763	12,136	1,517	3,824	478
78	44,600	5,575	22,744	2,843	12,488	1,561	3,936	492
79	46,080	5,760	23,504	2,938	12,904	1,613	4,072	509
80	47,328	5,916	24,136	3,017	13,248	1,656	4,176	522
81*	48,984	6,123	24,984	3,123	13,712	1,714	4,328	541
82*	50,016	6,252	25,512	3,189	14,008	1,751	4,416	552
83*	50,768	6,346	25,888	3,236	14,216	1,777	4,480	560
84*	51,816	6,477	26,424	3,303	14,512	1,814	4,576	572
85*	52,480	6,560	26,768	3,346	14,696	1,837	4,632	579
86*	53,328	6,666	27,200	3,400	14,928	1,866	4,712	589
87*	54,192	6,774	27,640	3,455	15,176	1,897	4,784	598
88*	55,136	6,892	28,120	3,515	15,440	1,930	4,872	609
89*	56,184	7,023	28,656	3,582	15,728	1,966	4,960	620
90*	56,952	7,119	29,048	3,631	15,944	1,993	5,032	629
91*	57,992	7,249	29,576	3,697	16,240	2,030	5,120	640
92*	58,752	7,344	29,960	3,745	16,448	2,056	5,184	648
93*	59,712	7,464	30,456	3,807	16,720	2,090	5,272	659
94*	60,752	7,594	30,984	3,873	17,008	2,126	5,368	671
95*	61,312	7,664	31,272	3,909	17,168	2,146	5,416	677
96*	62,464	7,808	31,856	3,982	17,488	2,186	5,512	689
97*	63,128	7,891	32,192	4,024	17,672	2,209	5,576	697
98*	64,176	8,022	32,728	4,091	17,968	2,246	5,664	708
99*	64,936	8,117	33,120	4,140	18,184	2,273	5,736	717

2024年4月22日起生效

1美元 = 8港元

請連同「注意事項」一同閱讀。

* 此為續保保費，100歲或以後之保費將於續保前通知保單持有人。

注意事項：

- 此標準保費表並未包括由保險業監管局徵收的保費徵費。
- AIA保留更改此保費表的權利。
- 此標準保費表只於香港派發。
- 應繳保費是根據受保人投保或續保此保障時的實際年齡及適用之保費表而定。
- 此標準保費表只供參考。上表所列之保費為非保證並可以因年齡增長而提高。為了持續向您提供保障，我們會每年覆核此產品的保費。如有需要，我們會於保單年度終結時作出相應調整。我們在覆核時會考慮的因素包括但不限於此產品所有保單的理賠成本及未來的預期理賠支出（反映醫療趨勢、醫療成本通脹和產品內容改動所帶來的影響）。
- 此標準保費表適用於投保「尊耀明珠」醫療計劃之客戶。
- 此標準保費表應與包括本產品附加資料及重要考慮因素的產品簡介及有關文件一併閱覽。
- 所有保險申請以AIA的核保及接納為準。AIA保留批核任何保單申請的最終權利。AIA如拒絕接受保單申請，將會無息退還客戶所繳付實際保費款額及保費徵費。AIA對各別的保險計劃契約負起全部責任。
- 花旗銀行（香港）有限公司是友邦保險（國際）有限公司（於百慕達註冊成立之有限公司）委任的保險代理。花旗銀行（香港）有限公司只限於分銷保險產品，而花旗銀行（香港）有限公司對有關產品提供的任何事項概不負責。此標準保費表由AIA發出並只經由花旗銀行（香港）有限公司於香港派發。
- 「AIA」、「AIA香港」、「本公司」或「我們」是指友邦保險（國際）有限公司（於百慕達註冊成立之有限公司）。



如何計算我將來須支付的保費？

以下兩個列表，分別說明受保人在「AIA Vitality 健康程式」會員級別最理想及最不利的情況下，於首七（7）個保單年度所需繳付的年繳保費。其後，每個保單週年日的年繳保費將繼續按照當時的「AIA Vitality 健康程式」會員級別作計算。若受保人的「AIA Vitality 健康程式」會籍因任何理由被終止，將不能獲享任何「AIA Vitality 健康程式」保費折扣。如表中所示的年繳保費乃屬「虛構」，只供說明之用。

最理想的情況

- 假設受保人從首個保單年度終結時開始，每個保單年度均保持「白金」會員級別（即最高級別）。
- 由第六（6）個保單年度開始，將可享最高的85折「AIA Vitality 健康程式」保費折扣。

保單年度	上年度的「AIA Vitality 健康程式」保費折扣百分比 (%)	按「AIA Vitality 健康程式」會員級別作出的「AIA Vitality 健康程式」保費折扣百分比調整 (%)	本年度的「AIA Vitality 健康程式」保費折扣百分比 (%)	年繳保費 ⁱ	折扣後的年繳保費 ^{i,ii}
1	N/A	N/A	10%	1,000	900
2	10%	+1%	11%	1,100	979
3	11%	+1%	12%	1,200	1,056
4	12%	+1%	13%	1,300	1,131
5	13%	+1%	14%	1,400	1,204
6	14%	+1%	15%	1,500	1,275
7	15%	+1%	15%	1,600	1,360

最不利的情况

- 假設受保人從首個保單年度終結時開始，每個保單年度均保持「銅」會員級別（即最低級別）。
- 由第六（6）個保單年度開始，將不能享有任何「AIA Vitality 健康程式」保費折扣。

保單年度	上年度的「AIA Vitality 健康程式」保費折扣百分比 (%)	按「AIA Vitality 健康程式」會員級別作出的「AIA Vitality 健康程式」保費折扣百分比調整 (%)	本年度的「AIA Vitality 健康程式」保費折扣百分比 (%)	年繳保費 ⁱ	折扣後的年繳保費 ^{i,ii}
1	N/A	N/A	10%	1,000	900
2	10%	-2%	8%	1,100	1,012
3	8%	-2%	6%	1,200	1,128
4	6%	-2%	4%	1,300	1,248
5	4%	-2%	2%	1,400	1,372
6	2%	-2%	0%	1,500	1,500
7	0%	-2%	0%	1,600	1,600

註：

- 上述保費（包括續保保費）是以標準保費率作計算，並未包括任何額外附加保費。此外，上述續保保費亦未反映將來醫療通脹（只適用於醫療保障保險計劃）及整體理賠情況引致的升幅，實際續保保費將根據受保人續保時的年齡及適用之保費率而定。保費表所列之保費為非保證，本公司可隨時作出更改。
- 「AIA Vitality 健康程式」保費折扣只適用於一般標準保費，並不適用於任何額外附加保費。

重要事項：

1. 如欲參閱每項優惠的最新詳情，請瀏覽aia.com.hk/aiavitality。合作夥伴、獎賞及優惠或會隨時變更而不作另行通知。此文件內以友邦保險（國際）有限公司名義所作的陳述均經過深入研究，並有相關文件證據可供核實。此文件內以「AIA Vitality 健康程式」合作夥伴名義作出之所有陳述均根據由合作夥伴提供予友邦保險（國際）有限公司的資料製成，合作夥伴提供該資料給我們時已確認其準確性。
2. 「AIA Vitality 健康程式」保費折扣只適用於本產品小冊子上指定的基本保單或附加契約。除非特別說明，「AIA Vitality 健康程式」保費折扣不會伸延到任何其他保單或附加契約。
3. 「AIA Vitality 健康程式」保費折扣百分比的幅度為最高的15%及最低的零折扣。
4. 受保人必須是「AIA Vitality 健康程式」會員，方可享有「AIA Vitality 健康程式」保費折扣。
5. 「AIA Vitality 健康程式」會按年收取會費，而會員亦必須每年按時續會，方可維持會籍及享有其後每個保單年度的「AIA Vitality 健康程式」保費折扣（如有）。
6. 如「AIA Vitality 健康程式」的會員同時受保於AIA健康系列旗下超過一份保單或附加契約，「AIA Vitality 健康程式」保費折扣或「AIA Vitality 健康程式」保障增值（視屬何情況而定）須按不同保單或附加契約予以個別計算。為免生疑問，「AIA Vitality 健康程式」保費折扣及「AIA Vitality 健康程式」保障增值不可同時擁有。請查閱有關保單及附加契約的說明以便了解適用的優惠。
7. 閣下申請加入「AIA Vitality 健康程式」與否乃個人/ 受保人之獨立決定。
8. 請注意對於「AIA Vitality 健康程式」架構或條款的任何改動/ 修改，均可能會影響到積分的累積，從而影響到「AIA Vitality 健康程式」的會員級別及於健康程式保單下的優惠（包括但不限於保費折扣）。
9. 如「AIA Vitality 健康程式」會員同時受保於AIA健康系列旗下超過一份保單或附加契約，閣下/ 受保人每年只需繳付「AIA Vitality 健康程式」會費一次以享有相關優惠。

花旗銀行（香港）有限公司 — 為保險代理之重要注意事項：

1. 花旗銀行（香港）有限公司已於保險業監管局登記為持牌保險代理機構，並獲友邦保險（國際）有限公司（「保險公司」）委任為持牌保險代理人。
2. 花旗銀行（香港）有限公司只限於分銷保險產品，而花旗銀行（香港）有限公司對有關產品提供的任何事項概不負責。
3. 保險產品只是保險公司之產品和責任，而並非花旗銀行（香港）有限公司的責任。保險產品並非花旗銀行（香港）有限公司、花旗銀行或花旗集團或其任何附屬公司或聯屬公司或任何本地政府機構的銀行存款或責任，亦非由其提供保證或承保。
4. 「AIA Vitality 健康程式」（「本計劃」）並不是保險產品。本會員計劃是保險公司的責任，而並非花旗銀行（香港）有限公司的責任。花旗銀行（香港）有限公司只限於介紹本計劃而閣下應該直接於保險公司取得有關本計劃的詳細資料。花旗銀行（香港）有限公司就保險公司於本計劃提供之任何事宜將不會負起任何責任。
5. 對於閣下與花旗銀行（香港）有限公司因由花旗銀行（香港）有限公司以保險公司代理人身分銷售的任何保險產品而產生的合資格爭議（定義見金融糾紛調解計劃的金融糾紛調解的中心職權範圍），閣下可能與花旗銀行（香港）有限公司根據香港適用的規則進行金融糾紛調解計劃程序。然而，對於有關產品的合約條款的任何爭議應由閣下與保險公司直接解決。
6. 所有保險申請以保險公司的核保及接納為準。
7. 保險公司全權負責其保險計劃的所有批核、承保賠償及與保險產品有關的戶口更新。
8. 花旗銀行（香港）有限公司並無提供法律、會計或稅務意見。閣下應就有關閣下的情況獲取閣下個人專業顧問之意見。
9. 閣下應細閱所提供之有關產品資料並諮詢獨立意見（如有需要）。
10. 如欲獲得進一步保單詳情，請聯絡銀行的有關持牌職員或保險公司。

